

**Juan
les-Pins**

PALAIS DES CONGRÈS
ANTIPOLIS

02-04

décembre 2022

WEEK-END DU DESIGN & DES ARTS

INVITÉ D'HONNEUR

Hervé Obligi
Maître d'Art

wdajuan



www.wda-juan.com

RENSEIGNEMENTS PRATIQUES

HORAIRES OUVERTURE :

Du vendredi 2 au dimanche 4 décembre de 10h à 19h

PARKINGS :

- Parking du Palais des Congrès
- Parking Ambassadeur

TARIFS : 5 €

Tarif réduit* : 3 €

GRATUIT pour les enfants de -6 ans

WDA - WEEK-END DU DESIGN ET DES ARTS

Directeur Général : Philippe BAUTE

Commissaire Exposition WDA : Béatrice DI VITA

Ligne directe : +33 (0)4 22 10 60 29

Portable : +33 (0)6 12 24 10 13

Email : beatrice.divita@antibesjuanlespins.com

Responsable Presse : Béatrice DI VITA

Architecte - Designer - Scénographe :

Maddalena GIOVANNINI

06600 ANTIBES

Portable : +33 (0)6 73 35 56 95

maddalena.giovannini@gmail.com

www.maddalenagiovannini.com

(*) Le tarif réduit est applicable aux enfants de moins de 18 ans, étudiants et détenteurs de la carte LOL (sur présentation d'un justificatif), aux membres du CCAS sur présentation de la carte «Passeport Azur». Les tarifs réduits ne sont pas à la vente sur la billetterie en ligne mais uniquement aux guichets des offices de tourisme d'Antibes et de Juan-les-Pins et à l'entrée du salon.

Les visuels proposés dans ce catalogue ne sont pas contractuels et les objets ne seront pas tous présents sur le salon.

Catalogue non contractuel - Novembre 2022

Création et mise en page : graphiel.fr

Impression : Imprimerie Trulli

Photos : ©D.R. - Adobe Stock

TABLE HORIZON

Cristal de roche Paésine,
or, acier oxydé.

Hervé OBLIGI

ÇA BOUGE
DRÔLEMENT
AUTOUR
DE VOUS.

CÔTÉ CULTURE

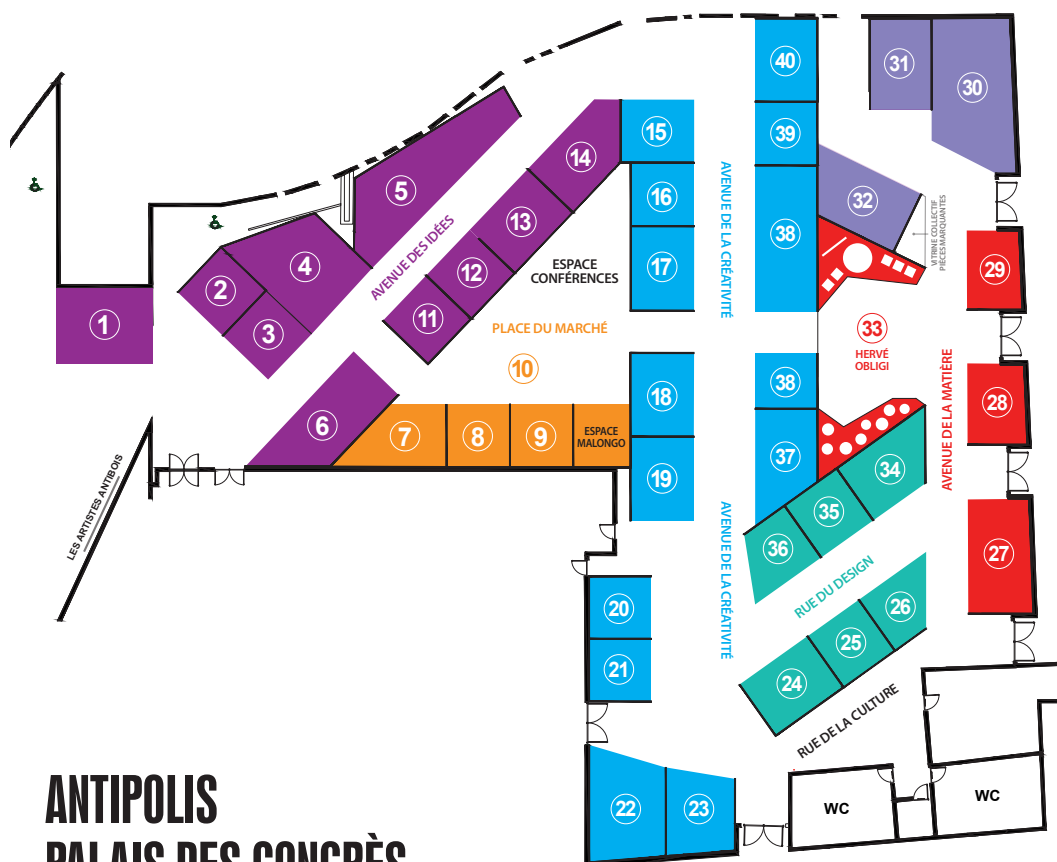
9h - 9h30 du lundi au vendredi

Musique, festivals,
ciné, TV, expos :
toute l'actualité
culturelle



ICI, ON PARLE D'ICI.

PLAN DU SALON



ANTIPOLIS
PALAIS DES CONGRÈS
ESPACE GOULD - 2^È ÉTAGE

Liste des EXPOSANTS

AVENUE DES IDÉES

- 1 - LYCÉE LEONARD DE VINCI
- 2 - AMÉLIE PÉRET-Création ALKEMIA
- 3 - MAURANE CLOSIER
- 4 - DAMIEN FRANCOIS
- 5 - ATELIER EVRARD
- 6 - ATELIER MATERIA
- 11 - ATELIER AUTRUCHE
- 12 - AURORE BOUTER
- 13 - VIRGINIE BRUNET
- 14 - JEAN-MARIE LE GOFF

PLACE DU MARCHÉ

- 7 - ATELIER JÉRÉMY & MARIE
- 8 - ATELIER FABLES
- 9 - PASCALE MORIN By RITA
- 10 - YUAN YUAN DESIGN & LILIAN BONNEFOI

AVENUE DE LA CRÉATIVITÉ

- 15 - MARGOT BERTHON
- 16 - LOUPMANA By LOVO MURIEL
- 17 - ATELIER BUFFILE
- 18 - MARIE-ANNE THIEFFRY
- 19 - PIAMA-Le design tranquille
- 20 - HÉLENE MASSOT SALASCA
- 21 - UN DIMANCHE AU CABANON

- 22 - RACHÈLE RIVIÈRE
- 23 - LA FORÊT IMAGINAIRE
- 37 - VÉRONIQUE MASSENET
- 38 - GHISLAINE GARCIN • YANN MAROT
ATELIER MERMOZ • PIERRE BOSCH
- 39 - ADELINE PAPON-STUDIO PAPAN
- 40 - JORDANE SOMVILLE STUDIO

RUE DU DESIGN

- 24 - SÉNÉQUIER DESIGNCLUB
- 25 - LES LUNETTES DE L'ATELIER
- 26 - JULIANE LERAY
- 34 - DORIS HAPPEL
- 35 - ISABEL PAKCIARZ
- 36 - ESTI REICH

AVENUE DE LA MATIÈRE

- 27 - FABRICE SERAFINO-FONTACHOULET
- 28 - VALERIE COLAS DES FRANCS
- 29 - LA FABRIQUE A SONGES
- 33 - HERVE OBLIGI

RUE DES ARTISTES

- 30 - COLLECTIF PIÈCES MARQUANTES
- 31 - COLLECTIF MOUCHE COUSUE
- 32 - Les FRENCH RIVIERA GIRLS



L'INVITÉ D'HONNEUR 2022

Hervé OBLIGI

la passion du minéral

Hervé Obligi n'a pas fait de la pierre une matière à créer un bijou, mais des objets, parfois monumentaux, parfois accessoires. Ils ont comme point commun la passion du minéral, une subtile façon de communiquer sur la dextérité de la main et sur l'histoire.

Seule la pierre lui convient, sa dureté, sa résistance. Elle ne pardonne rien, fait ployer plus souvent qu'elle ne rompt elle-même. L'exigence qu'elle impose rend humble. Il est l'un des rares sculpteurs lapidaires spécialiste de la glyptique et de la marqueterie de pierres dures. Il allie une activité de restaurateur et de créateur depuis plus de 35 ans.

HERVÉ OBLIGI
EST PRÉSENT SUR
LE STAND 33

COLLECTION ASPHALTE

Dans ses créations, il bouscule volontiers, non sans humour et poésie, les frontières des objets précieux. Sa dernière collection de tables, Asphalt, interroge la condition de la marqueterie de pierres dures au 21^e siècle : comment renouveler cet art et l'émanciper des siècles passés ?

Il s'affranchit des codes de représentations classiques en créant ses propres sources iconographiques, ici le monde de l'urbain. Depuis une dizaine d'années, il scrute le bitume et le béton des villes, accumule photographies et dessins « d'objets urbains » au caractère graphique fort : plaques en fontes, éléments et peintures de signalisation, graffiti, traces... Un quotidien qui passe inaperçu le plus souvent.

La rencontre
de l'art urbain et du
précieux.

D'un côté le bitume de la rue, l'érosion des fontes oxydées ou encore l'anticonformisme du graffiti. De l'autre, une technique séculaire mettant en œuvre des matières précieuses, dédiée à des réalisations d'exceptions plus proche de l'écrin privé d'un cabinet de curiosité que de la rudesse d'un mur en béton.

La collection Asphalt est la rencontre de l'art urbain et du précieux. Les compositions graphiques complexes font corps avec l'exigence des assemblages de la marqueterie. Les pierres de construction, qui servaient traditionnellement de supports invisibles aux marqueteries, s'invitent au premier plan, d'égal à égal avec les matières précieuses. Asphalt installe dans nos intérieurs une liberté non conventionnelle.



2

1 **EPURE ROUGE ET VERT**
Pierre de Foussana, jaspe rouge et chrysoprase

2 **EPURE Détail**
Pierre de Foussana et chrysoprase

3 **DÉDALE**
Guéridon, Pierre de Massangis, buxy jaune, laiton oxydé

4 **TAG**
Jaspe rouge et marbre civec,
bronze argenté



4

1 LES MALEVITCH

Jaspe, opale, lapis,
cornaline, onyx

2 MÉTÉORE

Moldavite, cristal de roche
et ambre

3 VENEZIA FOR EVER

Cristal de roche, jaspe pyrité,
onyx, or, lapis, corail



LES STYLOS

Réminiscence de son goût pour la calligraphie, Hervé Obligi a trouvé dans cet objet les mêmes attraits que ceux que le bijou procure à de nombreux artistes : dimensions maîtrisables, défi technique et exutoire à une création plus « spontanée » en quelque sorte que ses œuvres monumentales.

S'ils sont toujours précieux, ses stylos de composition abstraite ou figurative sont aussi souvent facétieux : une occasion, un clin d'œil à la vie, un jeu de mot, une passion ou un hommage discret initient les réalisations. Perçus par Hervé Obligi comme un « art appliqué », ces stylos viennent petit à petit se doter de la même intensité de création et de recherche qu'il s'autorise dans la sculpture contemporaine.



SON PARCOURS

- 2022 – Prix du Talent du Luxe et de la Création, catégorie Originalité
- 2015 – Nommé Maître d'art par le Ministère de la Culture
- 2010 – La société CINABRE devient EPV
- 2000 – Création de la société CINABRE pour développer des chantiers de décoration et restauration d'œuvres d'art en pierres dures
- 1998 – Grand Prix National des Métiers d'art, section restauration
- 1985 – Installation de l'atelier à Montreuil.
- Bourse du Ministère de la Culture : technique de la marqueterie de pierres dures et glyptique (travail sur les pendules mystérieuses Cartier)
Atelier Claude Durand, Paris
- 1976 – CAP Ébéniste à Tours (Indre et Loire)



1



2



3

1 MONTRE PIAGET ALTIPLANO
Lapis lazuli

2 HORIZON
Table en cristal de roche Paésine,
or, acier oxydé

3 PANTHÈRE CARTIER
Cristal de roche, marbre jaune
de Sienne, andalousite et opale.
Boutique CARTIER, 5th avenue
mansion New-York.

1 LES EXPO SANTS

LYCÉE LÉONARD DE VINCI

STAND 01

LYCÉE
LÉONARD
DE VINCI
Antibes

CONTACT

214, RUE JEAN JOANNON
Z.I. DES TROIS MOULINS
06633 ANTIBES CEDEX
04 92 91 30 20
0061478z@ac-nice.fr
www.leonarddevinci.net



Le lycée Léonard de Vinci forme un campus de formation accueillant 1200 élèves et étudiants du bac-3 au bac+3 répartis dans trois voies de formation : la filière professionnelle, la filière générale et technologique et l'enseignement supérieur.

L'établissement est un pôle régional de formation reconnu dans 2 domaines par :

- ses formations scientifiques et technologiques et professionnelles principalement liées au domaine du BTP ;
- ses formations en Design et Métiers d'Arts composant l'EDACA : École de Design Académique de la Côte d'Azur.

Le lycée est labellisé « Lycée des métiers » pour ses deux pôles.



Situé à Antibes dans la zone des 3 Moulins, le lycée LÉONARD DE VINCI propose 3 formations de DNMADE (Diplôme National des Métiers d'Art et du Design), permettant l'obtention en 3 ans de grades licence. L'admission, accessible à tous types de bacs, s'effectue sur le site Parcoursup.fr.

Ces formations visent à développer des compétences de concepteur en design : démarche de projet, savoir-faire technique, culture artistique, communication passant par des croquis, maquettes, modélisations 3D, etc. Elles permettent d'envisager, entre autres, des poursuites d'études en Master Design en France et à l'étranger. Des stages en entreprise professionnalisent le cursus : de 2 à 4 semaines en 1^{ère} année, puis de 12 à 16 semaines en 2^{ème} année.

Ces formations sont liées à des spécialités :

- Objet : design produit, usage, conception, innovation et production
- Espace : conception et scénographie d'espaces et d'environnements de médiation
- Matériaux / Céramique : conception, création et innovation céramique

L'établissement accueillera d'autres spécialités prochainement au sein de l'EDACA, École de Design Académique de la Côte d'Azur, École Supérieure Publique de Design en cours de développement.



DNMADE Espace



DNMADE Céramique



DNMADE Objet

AMÉLIE PÉRET

CRÉATIONS
ALKÉMIA

STAND 02

AMÉLIE PÉRET
Créations
M

ARTISAN CRÉATEUR VERRIER

CONTACT

RUE DU CHATEAU
12320 CONQUES
06 16 85 89 39
peret.amelie@yahoo.fr
www.amelieperet-creations.com



Des créations au design épuré, entre bijoux d'artiste et haute joaillerie, marquées par l'art de sublimer la nature en usant de l'alchimie du verre, de l'or, argent, pierres précieuses et cuivre.

Une collection de bijoux et couteaux haut de gamme qui séduit par sa sobriété, son élégance et sait nous transporter dans un univers poétique. Pièce unique et sur-mesure.



MAURANE CLOSIER

STAND
03

TOURNEUSE EN CERAMIQUE DESIGNER

CONTACT

06 02 09 15 56

maurane.closier@gmail.com

 maurane.closier


Maurane CLOSIER est designer et céramiste.

Elle collabore avec des artistes, des manufactures, des galeries et des grandes marques pour concevoir des objets de table, de décoration ou des sculptures en série limitée.

Formée par Augusto Tozzola depuis 5 ans, elle pratique le tournage en céramique et a repris son atelier où elle forme professionnellement. Elle développe des séries de pièces en faïence pour des commandes privées.

Les nuances sombres des émaux qu'elle utilise donnent à ses collections une profondeur particulière et unifient les pièces d'un paysage à la ligne simple, où l'on voit apparaître et deviner la matière brute sous une surface brillante.

Maurane Closier pratique avec plaisir la beauté d'un geste transmis et à transmettre, un geste qui prend forme avec patience, et justesse.



DAMIEN FRANÇOIS

STAND
04

ARTISTE VERRIER

CONTACT

50, CHEMIN DES REVINES
74130 MONT-SAXONNEX

06 49 60 89 16

da.francois@outlook.com

www.damienfrancois.com



Damien FRANÇOIS est un artiste, verrier. Il vit et travaille en Haute-Savoie. Diplômé en 2010 de l'École de Design du Danemark – Centre pour le Verre et la Céramique - Bornholm, l'artiste va parfaire la connaissance de cette matière entre 2010 et 2015 dans de prestigieux ateliers de verre au Danemark, en France, en Norvège, en Allemagne ou encore aux États-Unis.

Le projet de l'artiste est ambitieux : considérer le verre comme le support de son esprit au même titre que l'huile pour le peintre ou le bronze pour le sculpteur afin de révéler au monde l'essence de cette matière qui l'anime et le passionne.

Étudier le verre c'est, chez Damien François, partager sa Vie, c'est aussi l'appréhender à partir de ses causes : connaître ses constituants, comprendre ses réactions en fonction des contraintes exercées, analyser ses sauts d'humeur, maîtriser enfin sa technique de fabrication si délicate. Avoir la connaissance des propriétés physiques et sensibles de cette matière était l'étape indispensable pour permettre à l'artiste non pas de les éliminer mais d'être capable de les « abstraire » de la chose pour accéder à sa Nature.

Son travail est représenté dans plusieurs musées, collections publiques et privées, en France et à l'étranger.



Métamorphose



Samskaras



Méditerranée

ATELIER EVRARD

STAND 05

Céramique architecturale
ATELIER EVRARD

CÉRAMISTE

CONTACT

5, CHEMIN DU MONT FLEURI
06600 ANTIBES
06 76 95 17 28
evrard.projects@gmail.com
www.atelierevrard.fr



ATELIER EVRARD conçoit et fabrique dans son atelier d'Antibes une gamme de bas reliefs, sculptures murales, frises, plaques signalétiques, rosaces de fontaine, plateaux & pièces uniques diverses.

Les différents modèles ont été conçus après de multiples expérimentations et maquettes pour la validation des proportions et des dimensions.

Chaque céramique est produite unitairement avec des procédés et des outillages spécifiques.

La fabrication monolithique en grès rend la céramique inaltérable et ingélif après une cuisson à très haute température.

Un choix de dégradés ou de camaïeux de couleurs permet des combinaisons infinies. Les céramiques peuvent être produites sans coloration en grès brut ton pierre.

- SCULPTURES MURALES • BAS-RELIEFS • PLAQUES SIGNALÉTIQUES
- PLATEAUX & VASQUES • TABLES BASSES ET GUÉRIDONS



ATELIER MATERIA

STAND 06

ATELIER D'ARTISTES PASSIONNÉES

CONTACT

15-17, RUE DU CHEVALIER ROZE
13002 MARSEILLE
artemcollectif@gmail.com
www.instagram.com/atelier.materia



Né à Marseille en 2021, Atelier MATERIA est un collectif d'artistes et artisanes passionnées :

- Ana Montoya, artiste
- Agustina Rochi, bijoutière pluridisciplinaire
- Adriana Lau, artisane bijoutière
- Mathilde Marteau, bijoutière filigraniste

Au delà de leurs pratiques personnelles, elles créent ensemble un lieu collectif de création artistique et de transmission de savoir faire traditionnels.

Leur objectif est de valoriser les métiers d'art et de créer du lien entre les artiste/artisan.e.s et leur public.

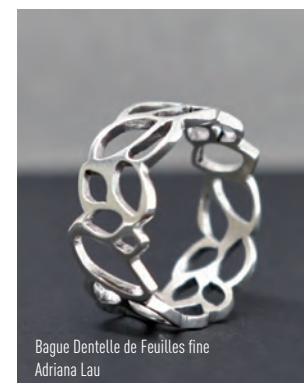
Elles travaillent la matière : métal, éléments naturels, textile, papier, avec une sensibilité commune pour l'univers végétal, la technique et une approche contemporaine. Chaque pièce est entièrement réalisée à la main dans leur atelier marseillais.



Jonc Bourgeon
Mathilde Marteau



Ana Montoya



Bague Dentelle de Feuilles fine
Adriana Lau



Bague Torre
Agustina Rochi

ATELIER JÉRÉMY & MARIE

STAND 07

DESIGNERS

CONTACT

ST-PAUL-DE-VENTE
06 35 31 45 51

contact@jam-designstudio.com
www.jeremyandmarie.com



JaM est un studio de design issu de la rencontre entre Jérémie et Marie, passionnés par l'ingéniosité, l'élégance et la durabilité.

JaM conçoit, fabrique artisanalement et vend des pièces de mobiliers et objets depuis son atelier à Saint-Paul-de-Vence.

En collaboration avec des artisans de la région, le duo conçoit des pièces à la fois fonctionnelles et sculpturales tout en légèreté et richement colorées.

Jérémy et Marie possèdent également des compétences annexes liées à leur pratiques de la création sonore et de la danse qu'ils mettent au service du studio pour ouvrir le champs des possibles.

Le studio présente jusqu'à la fin de l'année l'installation multi-sensorielle « *La Manufacture des Marie-Salope* » au musée d'Histoire de Marseille.



Tabouret Saddle
en hêtre teinté et cuir au tannage végétal



Liseuse Unfold en contreplaqué
et papier japonais plié, avec le
motif surprise Fragments

ATELIER FABLES

STAND 08

BIJOUTIÈRES DESIGNERS

CONTACT

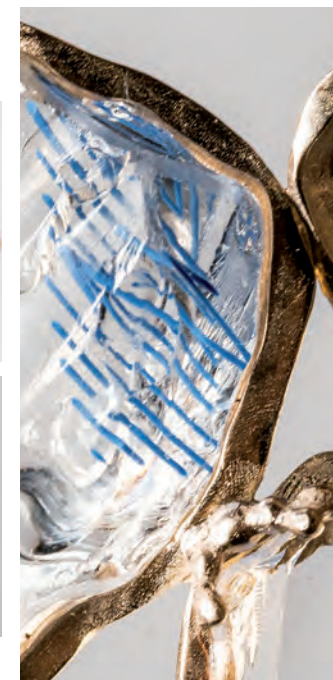
30, RUE DU FAUBOURG
SAINT-ANTOINE
75012 PARIS
06 76 38 05 95
contact@atelierfables.fr
www.atelierfables.fr



Fables est un atelier de bijouterie aux créations engagées, fondé en 2020 par Estelle Riquelme et Julie Dorey, bijoutières designers diplômées de l'école Boule.

Fables propose des bijoux singuliers qui remettent en lumière des matériaux oubliés, issus de rencontres avec des artisan.es passionné.es. Témoignage d'un savoir-faire particulier, chaque collection raconte l'histoire de sa propre genèse, depuis la chute de matière récupérée chez un.e artisan.e jusqu'au bijou serti en argent ou or.

Leurs créations perpétuent la tradition d'un artisanat français de qualité, rare et sensible.



PASCALE MORIN BY-RITA

STAND 09

 Pascale Morin
By-Rita
Sculpture - Porcelaine

CERAMISTE SCULPTURE PORCELAINE

CONTACT

ATELIER : LA RETENUE DE LIZANDRÉ
22580 PLOUHA
06 81 91 80 52
info@by-rita.com
www.by-rita.com



Pascale MORIN, artiste plasticienne, céramiste. Sculptures en porcelaine. Inspiré par la nature, entre végétal et minéral, mon travail s'approche de sa structure, de son rythme, de sa composition, de sa vitalité, mais aussi de sa dégénérescence.

Je cherche son mouvement, le souffle du vent, l'empreinte de la pluie, la chaleur du soleil, l'éclat des vagues, les embruns, la dureté et la souplesse de la terre, le calme et l'énergie de l'eau, le souffle de l'air... Je cherche l'émotion du vivant.

Mes dernières pièces sont issues d'un travail et d'une recherche sur les matières, les textures, les traces ou les cicatrices qui nous personnalisent et qui nous façonnent.

Une manière d'observer notre univers, et notre propre nature...



Totem



Astre Ethnique XL

YUAN YUAN DESIGN STUDIO

STAND 10

Yuan
Yuan
Design Studio

DESIGN CULINAIRE

CONTACT

30, RUE DU FAUBOURG
SAINT-ANTOINE
75012 PARIS
yuanyuan_yana@yahoo.fr
<https://yuan-yuan.fr>



Designer et artiste chinoise, installée en France depuis 2006, YUAN YUAN commence sa carrière à l'agence Patrick Jouin et chez Louis Vuitton.

En 2014, elle crée Yuan Yuan Design Studio à Paris, et élargit son champ de création au design culinaire. Yuan cherche à créer de nouveaux liens entre les aliments et nous, et explore la façon dont une histoire peut être racontée à travers l'acte de manger, en nous faisant vivre une expérience sensorielle. L'approche de son travail est centrée vers l'expérimentation de la matière comestible au plus proche de notre corps.

Ainsi, son expression artistique et sa réflexion sur le design relie l'artisanat traditionnel, l'alimentation, les sens et l'environnement, et ce, d'une manière expérimentale, poétique, voire accidentelle et inattendue. Dans ses recherches, Yuan est attentive à ce qui confère de la valeur à un matériau et au travail qui le sublime. C'est le caractère poétique de ce matériau qui revêt une pertinence aux yeux de Yuan.

Résidente aux Ateliers de Paris, son travail est exposé à la Fondation Martell, Paris Design Week, Milan Design Week, Shanghai Design Week. Elle compte parmi ses clients Danone, GRDF, Plendi Vinci, Barilla, ENPC et le Fonds des Ateliers de Paris.

Yuan est également Finaliste du Grand Prix de la création de la Ville de Paris en 2020 et Finaliste de la Bourse Agora du Design 2021.



La tête dans les nuages

Beautiful By Nature - L'Hiver

Une collaboration à quatre mains - Designer Culinaire Yuan Yuan & Chef Lilian Bonnefoi.

Pour l'inauguration du salon du Week-end du Design et des Arts, la designeuse Yuan Yuan et le Chef pâtissier Lilian Bonnefoi ont collaboré ensemble pour créer une installation avec 6 amuses bouches (salées et sucrées) comme un voyage poétique et gustatif, qui mêle art et art de vivre.

D'un côté il nous invite, à travers les 6 périodes solaires chinoises dédiées à l'hiver, à nous reconnecter ensemble, au rythme de la nature, des saisons et de l'harmonie avec le vivant. En même temps, chaque étape de dégustation met en lumière une technique artisanale transposée à la nourriture, qui pour nous est essentielle.

ATELIER AUTRUCHE

STAND 11



PLUMASSIÈRE MODISTE

CONTACT

STEFANIE WESLE
22, BD GAMBETTA
07200 AUBENAS
04 75 93 89 10
06 89 13 74 55
aotrucheaubenas@gmail.com
www.atelier-autruche-chapeaux.com



Des plumes aux chapeaux et des chapeaux aux plumes...

Fascinée par les variétés majestueuses des plumes, celles des faisans, paons, coqs, autruches, je crée des ornements uniques qui ne sont plus seulement destinés à être des parures de têtes mais qui s'imposent au cœur de la maison comme objet d'art et objet de décoration.

Modiste depuis 1999 sous la marque « Atelier Autruche Chapeaux », je travaille les merveilles de la nature, plumes, paille en tresse, sisal, feutre, en m'appuyant sur les techniques traditionnelles de la chapellerie et de la plumasserie.

J'aime explorer de nouvelles pistes, mélanger des techniques et des matières pour créer des objets métamorphosés. La tresse de paille devient chapeau, sculpture ou décoration murale habillée de plumes. De l'assemblage des plumes naissent des tableaux qui peuvent faire penser à des constellations célestes ou encore aux mondes sous-marins.

Mes œuvres invitent à poser un regard poétique sur le monde et à ouvrir une porte vers l'imaginaire.

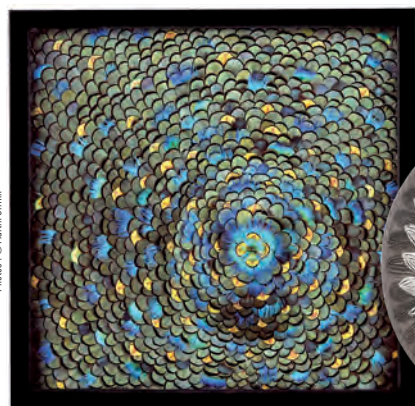


Tableau en plumes de faisan Lady Amherst et paon



Pierre de plumes.
Sculpture en tresse de paille
et plumes

Chapeau en plumes de
paon, coq et faisan

AURORE BOUTER

STAND 12



ARTISANE VERRIER DESIGNER

CONTACT

26 RUE MELCHION
13005 MARSEILLE
06 71 86 75 52
artisane@aurorebouter.com
www.aurorebouter.com



Artisane d'art spécialisée dans le verre plat et designer, Aurore BOUTER se singularise par sa pratique du verre églomisé et sa recherche constante autour de la cémentation contemporaine.

Au sein de son atelier marseillais, jouant de la lumière, elle conçoit des pièces uniques ou en série capsule mêlant minimalisme, savoir-faire et design manifeste, destinées aux particuliers, architectes, décorateurs et galeries.

Sa seconde collection JUNGLE URBAINE à la frontière entre la pièce d'art et l'objet du quotidien, pose un regard poétique sur notre ambivalence entre urbanisme et nature.



Canopée

Skyline

Time rouge

VIRGINIE BRUNET

STAND 13

vb VIRGINIE BRUNET
EBÉNISTE D'ART

ÉBÉNISTE D'ART

CONTACT

412, CH. DE LA RABASSIÈRE
13250 SAINT CHAMAS
06 84 35 04 87
monartisansbeniste@gmail.com
<https://virginiebrunet.com>



Table basse Wabi/One



Banc de table Surfaces Sensibles



« Mettre en lumière la beauté de l'imperfection.

Ebéniste d'Art, spécialisée en restauration de meubles anciens, j'aime redonner vie aux bois anciens. Depuis plusieurs années, j'explore les techniques ancestrales japonaises du bois brûlé - Shou Sugi Ban - et du - Kintsugi - réparation à la feuille d'or.

Dans toutes mes créations, infuse la philosophie du « Wabi-sabi ». Ce souffle qui surgit quand notre façon de voir les choses conditionnées et habituelles s'écroule, quand le matériau de rebut perd sa familiarité inerte pour renaître d'une vitalité singulière, et revêtir les atours d'une beauté ainsi révélée, aussi forte qu'elle est inattendue.

Je conçois mes créations d'une pièce de bois, irrégulière pour lui redonner son unicité joyeuse, faire éclore sa luminosité originelle par ses failles. L'ombre et la lumière, le noir et l'or, le lisse et le rugueux, le simple et le complexe, le nécessaire et le superflu.

Juxtaposition de l'ancien et du nouveau, je voyage au cœur de la matière pour lui redonner vie.

JEAN-MARIE LE GOFF

STAND 14

JM LG

Verrier Contemporain

FONDEUR VERRIER

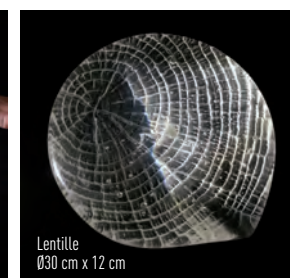
CONTACT

L'ATELIER 120
120, ROUTE DÉPARTEMENTALE
07260 JOYEUSE
06 72 89 41 16
jeanmarie.legoff@yahoo.fr
www.legoff-verrier.fr



Jean-Marie LE GOFF découvre et se passionne pour le verre à froid à la manufacture LALIQUE. Il poursuit sa formation au CERFAV où il perfectionne la technique de la pâte de verre et crée son propre atelier en Ardèche en 2010.

De la sculpture au mobilier, il propose des créations contemporaines uniques et des petites séries associant parfois le verre à d'autres matières, comme le bois brûlé, l'os, le bronze ou l'acier.



MARGOT BERTHON

STAND
15

ARTISTE VERRIÈRE

CONTACT

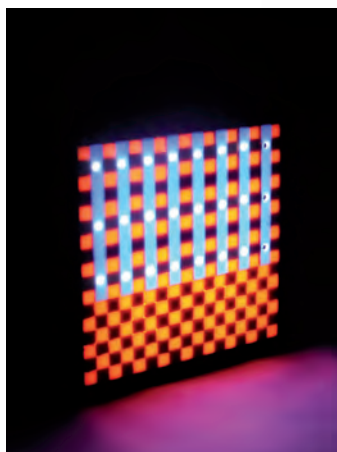
505, LE PLANTIER
CHEMIN DU MOUNT
06440 LUCERAM
06 23 33 33 75
margot.berthon@gmail.com
www.margotberthon.com



Créatrice d'objets d'art décoratifs en verre, Margot BERTHON travaille à Lucéram.

Après avoir passé cinq années à l'École Nationale Supérieure des Arts Visuels La Cambre à Bruxelles, elle apprend le métier de vitrailliste à Paris. De cette expérience naîtra l'envie de concevoir des objets-sculptures entièrement en verre. Ces pièces cuites au four à des températures variant de 800 à 1000 degrés, sont conçues en verre Uroboros. Chaque objet témoigne d'une envie d'allier finesse et humour, étrangeté et ludisme.

Des lampes, des miroirs, des vases qui s'échappent volontiers de leur fonction pour, avant tout, former un langage poétique et décalé. Toutes les pièces sont uniques et toutes se font écho, constituant ensemble un espace architectural singulier et amusant.



Lampe Augure



Vase Weta

Lampe visiteur

LOUPMANA BY LOVO MURIEL

STAND
16

LOUPMANA
BY
LOVO MURIEL

CRÉATRICE CÉRAMISTE PORCELAINES

CONTACT

06600 ANTIBES
06 03 58 15 44
loupmana@free.fr
www.loupmana-ceramique.com



Céramiste diplômée de l'École des Beaux Arts de Vallauris, j'ai ouvert mon atelier à Antibes. Niché dans une petite forêt, l'atelier est un lieu de création, de partage et de transmission de compétences d'un métier d'art.

J'ai choisi de travailler la porcelaine. Elle me permet de transmettre le sentiment de fragilité de la nature, ma sensibilité, l'antinomie de mon être.

La nature inspirante, mes émotions et des questionnements sur les sources, les racines, me conduisent à former des dentelles comme des fils de vie tissés. Intimement liée à mes mains qui les façonnent, chaque pièce est unique par les chemins de porcelaine différents à chaque tissage. Mes porcelaines sont des biscuits obtenus à une température de 1280°.

Objets de décoration & luminaires.



ATELIER BUFFILE

STAND
17



CÉRAMISTE

CONTACT

2 BIS, TRAVERSE DE L'AIGLE D'OR
13100 AIX-EN-PROVENCE

04 42 27 23 51
07 81 46 16 86

atelierbuffile@gmail.com
www.buffile-ceramiste.com



L'Atelier BUFFILE est avant tout une belle histoire de famille qui a su, avec humilité et persévérance, transmettre son amour de la céramique et son savoir-faire artisanal.

Situé à Aix-en-Provence, l'atelier fait désormais partie d'un patrimoine français précieux. La troisième génération perpétue le travail de faïence qui a su traverser les années grâce à ses lignes pures empreintes de tradition et riches en couleurs.

Nos créations pour les galeries, les architectes et les décorateurs gardent les influences qui ont marqué le renouveau de la céramique d'après-guerre dans un esprit toujours novateur.



MARIE-ANNE THIEFFRY

STAND
18



SCULPTEUR DE CARTON

CONTACT

19, RUE DE LA CÔTE
VERTE - LES FAULX
27400 HEUDREVILLE
SUR EURE
06 86 45 50 00

marieannethieffry@gmail.com
www.marieannethieffry.com



En utilisant le carton comme matière première dans son travail, Marie-Anne THIEFFRY permet à cet emballage archétypal de consommation de devenir l'essence d'œuvres empreintes de légèreté, de poésie et de lumière.

En revisitant le carton, elle le fait évoluer, il n'est plus un simple contenant, il devient l'élément principal de la création, il n'est plus un matériau ordinaire, il est le support de nouvelles formes et d'émotions. L'indifférence qu'on lui porte souvent, l'artiste en prend le contre-pied et met à l'honneur une matière « synonyme de liberté », malléable et pleine de dualité. La douceur et l'élégance des courbes est en contradiction avec l'âpreté de la matière et créent un paradoxe.

En associant la lumière et la transparence à une matière brute et souvent ignorée, Marie-Anne Thieffry crée une forme d'expression plastique et sensible qui joue sur l'enveloppe des formes et ce qui s'y cache, oscillant entre légèreté, poésie et sensualité...



PIAMA

LE DESIGN TRANQUILLE

STAND 19



DESIGNER ARCHITECTE D'INTERIEUR

CONTACT

83440 HYERES
06 09 56 23 23
06 95 75 75 03
tranquille@piamadesign.fr
www.piamadesign.fr



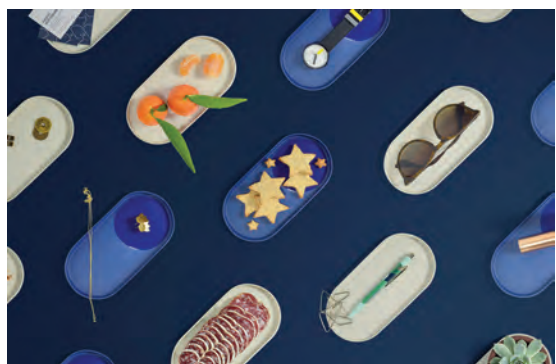
A l'ombre des pins, alors que l'air sent la figue et le sel, est née PIAMA, marque qui reflète les valeurs de la Méditerranée.

Ces valeurs ont bercé notre enfance : la générosité, la convivialité et aussi la lenteur.

Ainsi, nous nous sommes lancés un défi, celui de concevoir et fabriquer localement des produits simples, durables et fonctionnels. Notre duo puise son inspiration dans les formes de la Méditerranée, ses couleurs douces et chaudes, sa culture et sa philosophie de vie. Nous sommes passionnés par notre région mais aussi par notre métier de designer.

Parce que nous devons consommer autrement dans notre vie de tous les jours, nous proposons une nouvelle façon de consommer le mobilier et la décoration : Le design tranquille.

Design tranquille : n.m – Art de prendre du temps pour apprécier les détails en concevant des produits durables et inspirés de la Méditerranée.



HÉLÈNE MASSOT SALASCA

STAND 20

CRÉATRICE SCULPTRICE PORCELAINE

CONTACT

21, RUE DES FRÈRES RAVAUX
13200 ARLES
06 81 92 35 99
mahel84@wanadoo.fr



Mon élément Terre est la porcelaine.

Voilà plus de dix ans qu'à la croisée de mes chemins, une première expérience avec la porcelaine papier me l'a révélé comme une évidence.

Cette terre est précieuse et sobre à la fois, solide comme la pierre, fragile et légère comme le papier. Rebelle, elle joue avec le feu et capte toute la lumière. J'aime qu'elle puisse se révéler ainsi, telle qu'elle est, sans autre appareil si ce n'est sa blancheur et sa transparence.

Ma pratique de la céramique s'est voulue plutôt expérimentale et solitaire ponctuée de stages auprès d'artistes de renom, des guides, des sources d'inspiration. La porcelaine est en quelque sorte pour moi, une plume pour dessiner et écrire dans l'espace ce que je ne saurais dire avec des mots.

Chaque pièce, réalisée à la main, est unique.



UN DIMANCHE AU CABANON

STAND 21



UN DIMANCHE AU CABANON

CRÉATRICE CÉRAMISTE

CONTACT

TUILERIE BOSSY
1285, ATELIER DU MOULIN DU FORT
13120 GARDANNE
06 07 85 59 07

undimancheaucabanon@gmail.com
annelarouze@gmail.com



NNA METIERS
D'ART
MONTAÑA
PROVENCE ALPES
CÔTE D'AZUR

« Avec *Un dimanche au Cabanon*, Anne Larouzé, céramiste et plasticienne, partage ses inspirations du moment dans des créations à vivre au quotidien, toutes faites-main à l'atelier, en petites séries.

Après Valparaiso et Lisbonne, Anne Larouzé a posé ses valises sur les bords de la Méditerranée. Elle ouvre en 2014 son atelier de céramique à la Tuilerie Bossy à Gardanne, à côté d'Aix-en-Provence, où elle développe également des projets à forte créativité incorporée dans le domaine du design et des arts. Son atelier a reçu le label « Métier d'art ».

Vase de poche



La grande nuit

RACHÈLE RIVIÈRE

STAND 22

CÉRAMISTE PLASTICIENNE

CONTACT

06 80 27 18 33
riviere.rachele@gmail.com



www.instagram.com/
r.riviereartiste

▶ rachèle rivière

« Parmi les références musicales, poétiques et littéraires qui nourrissent mon travail artistique, Georges Perec m'apporte beaucoup de liberté et de suggestions pour mes errances photographiques. L'un de ses livres, « Espèces d'espaces », a pris une autre dimension depuis le confinement, questionnant ainsi l'espace vécu : l'interroger, le lire et le percevoir avec un nouveau regard est au centre de la réflexion de l'auteur. La notion d'espace est également primordiale dans le métier de mes amies architectes (histoires de). Nous partageons l'idée que l'on peut penser les espaces autrement, les requalifier, de l'échelle de la page à celle de la table, de celle de la feuille à celle de l'arbre.

Rachèle RIVIÈRE est céramiste plasticienne. Elle a obtenu son DNSEP à l'école des Beaux Arts d'Aix-en-Provence et une licence en arts plastiques à la Sorbonne. Elle réalise de l'art poétique sous forme de sculptures, d'installations et de livres d'artistes dans son atelier situé dans les Alpes-Maritimes.

Nombreuses expositions, prix & collections en France et à l'étranger.

RACHELE RIVIÈRE invite *Histoires de*, association de sensibilisation à l'architecture.

Atelier tous publics proposé le :

- Vendredi de 16h30 à 18h30
- Samedi de 15h à 17h
- Dimanche de 10h30 à 12h30

INTITULÉ : *Nature et Architecture*

L'atelier propose d'interroger notre perception de l'espace en interaction avec la nature.

Quelle place la végétation occupe-t-elle physiquement et symboliquement dans nos lieux de vie ?

Petits et grands pourront donner forme à leur imagination et leur ressenti par la création d'une maquette.



LA FORÊT IMAGINAIRE

STAND 23



LA FORÊT IMAGINAIRE

SCULPTEUR SUR FIL

CONTACT

13200 ARLES
07 68 42 61 65
laforetimaginaire@yahoo.com
www.laforetimaginaire.com



Mes sculptures sont nées de l'envie de créer un peu de beauté, de délicatesse pour nous entourer au quotidien.

M'inspirant des décorations minimales japonaises et de l'observation de la nature, je représente à travers mes sculptures un moment particulier de la vie d'un arbre.

Pour les créer, j'associe la légèreté, la délicatesse du fil métallique au caractère brut, minéral de la pierre naturelle.

Ainsi petit à petit, regroupant toutes mes créations se constitue LA FORÊT IMAGINAIRE.



Flashez pour m'écouter
raconter mon travail,
ma passion



SENEQUIER DESIGNCLUB

STAND 24

DESIGNER PRODUIT

CONTACT

354 BIS, RUE DE VAUGIRARD
75015 PARIS
06 16 32 83 02

senequier@me.com
www.senequier.xyz

@senequier



Jean-Baptiste SÉNÉQUIER est designer industriel.

Indépendant depuis 2012, il pratique un design pragmatique et exploratoire qui s'attache à retisser, questionner et remodeler les liens entre artisanat, industrie et intelligence de production, quel que soit le contexte dans lequel il est amené à travailler. Citroën, le groupe Herige, des domaines viticoles et des entreprises provençales, ou encore l'horloger Ulysse Nardin figurent ainsi parmi ses clients, pour qui il conçoit produits, espaces, mobiliers, installations artistiques ou encore carnets d'idées.

En parallèle, il mène des projets de recherche, régulièrement primés, où l'expérimentation enrichit encore sa démarche. Il est ainsi lauréat du concours Hack King Versailles en 2015, en réinterprétant, avec les outils d'impression 3D, une commode Boulle. Jean-Baptiste Sénéquier est actuellement en résidence aux Ateliers de Paris, l'incubateur des métiers de la création qui héberge, promeut et accompagne dans leur développement les projets émergents de la jeune garde de la création française.



LES LUNETTES DE L'ATELIER HAROLD BLOT

STAND
25



ARTISAN LUNETIER D'ART

CONTACT

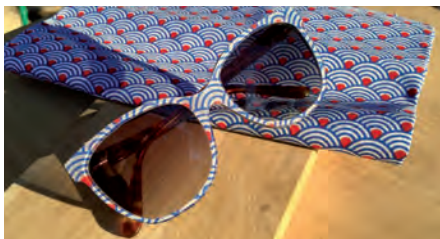
7, AV. DE L'ESTÉREL
06160 JUAN-LES-PINS
04 93 33 27 15
lunettesdelatelier@gmail.com
www.lunettesdelatelier.com



Artisan lunetier et Lunetier d'Art diplômé depuis 1999, j'ai été formé à l'école des meilleurs ouvriers de France, située à Morez dans le Jura. J'ai ouvert mon atelier de façonnage de lunettes en 2014.

L'artisan lunetier conçoit et réalise des lunettes sur mesure dans différents matériaux : acétate de cellulose, corne de buffle, bois, écaille...

Il découpe et façonne selon un savoir-faire traditionnel. C'est un métier qui rassemble art et technicité. Dans mon atelier, je propose à mes clients la fabrication de lunettes sur mesure.



JULIANE LERAY

STAND
26

ARTISTE CÉRAMISTE DESIGNER

CONTACT

ATELIER KLĀ
23, RUE DES PALMIERS
06600 ANTIBES
06 48 55 04 76
cucu.ceramique@gmail.com



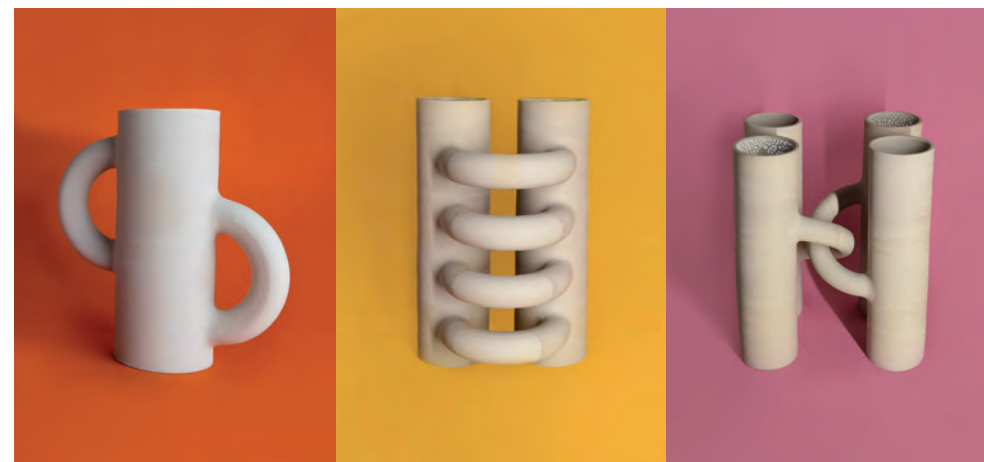
Après un bachelor en stylisme de l'objet à l'Ecole Supérieure d'Art St-Luc de Tournai (Belgique), j'ai obtenu un Diplôme des Métiers d'Arts Céramique au lycée Léonard de Vinci (Antibes). Ce dernier m'a permis d'accéder par la suite à une résidence de jeunes artistes céramistes (RAJAC) où j'ai commencé à approfondir ma pratique pendant deux ans.

Aujourd'hui, l'exploration est loin d'être terminée, elle fait partie intégrante du processus de création, de la conception à la pièce finale. C'est d'ailleurs ce qui fait, pour moi, la beauté de ce métier ! Actuellement je travaille le grès blanc, légèrement chamoté. Je fonctionne en modules, que je viens tourner puis assembler au collage en fonction de la forme finale imaginée.

Dans ce projet j'explore les liens et l'intime, ceux de la terre et des curieux qui observeront mes pièces. J'y accueille la légèreté et l'imparfait, dans l'espoir de reconforter des humains légers et imparfaits.

Chaque objet est ce que le curieux en fait : ils n'ont pas d'usage prédéfinis puisque l'usage est décidé par chacun, en fonction de ce qu'il perçoit et projette.

Le lien, le dialogue et le jeu qui en résultent font mon bonheur.



FABRICE SERAFINO

FONTACHOULET

STAND
27



ARTISTE VANNIER

CONTACT

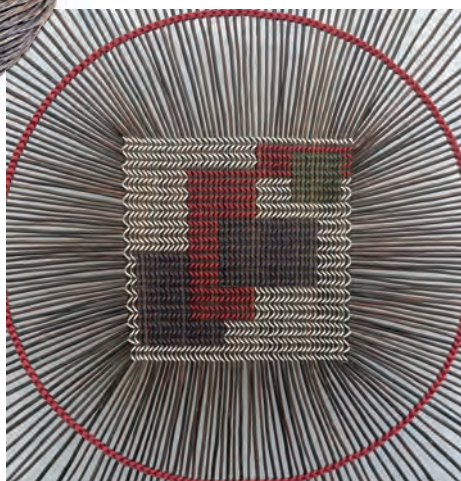
1287, CHEMIN DE CUERS
83210 SOLLIÈS-PONT
06 08 21 48 08
serfab@hotmail.com
www.fontachoulet.com



Danseur dans des compagnies de renommées internationales puis concepteur de décors et de costumes pour la danse, le théâtre et l'opéra, **Fabrice SERAFINO** a déjà une longue carrière dans le spectacle vivant lorsqu'il découvre une nouvelle passion.

Alors installé en Dordogne, il rencontre Adrian CHARLTON, maître en vannerie traditionnelle anglaise. Dès son initiation au tressage, c'est le coup de foudre pour le travail de l'osier. Il se perfectionne aux techniques traditionnelles qu'il détourne parfois pour aller là où la matière le guide.

Aujourd'hui sur les terres varoises sous le nom commercial FONTACHOULET, il fabrique dans son atelier à Solliès-Pont, des objets utilitaires, paniers, besaces, nichoirs, mobilier... Sa pratique prend souvent une dimension artistique lorsqu'il crée des sculptures et des pièces murales de vannerie contemporaine. Ces dernières sont depuis peu exposées dans des musées et galeries.



VALÉRIE COLAS DES FRANCS

STAND
28

MARQUETERIE DE PAILLE

CONTACT

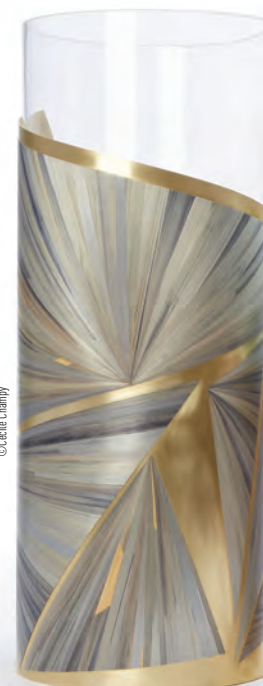
6, COUR DU CHÂTEAU
77140 NEMOURS
06 09 02 19 24
contact@valeriecolasdesfrancs.com
www.valeriecolasdesfrancs.com



Artisan-designer en marqueterie de paille, je réalise mes propres créations, mais j'apprécie aussi la réalisation de décoration murale ou de mobilier pour des décorateurs d'intérieurs ou maisons de luxe.

Une marqueterie est un placage sur un support avec un collage bord à bord, elle se pratique avec la paille depuis le XVII^e siècle. Tout est fait à la main, la paille est fendue à l'ongle, puis écrasée avec un plioir en bois et collée en bord à bord. La paille a un vernis de silice qui lui est propre et qui fait toute sa particularité en terme de lumière. Depuis 22 ans que je la travaille en restauration, j'en éprouve les qualités et j'essaie dans mes créations de faire ressentir toutes les nuances et ambiguïtés de la paille.

Cette matière présente des intérêts évidents tant dans son côté lumineux, simple, adaptable, que dans ses aspects actuels en terme de matière naturelle et propre. La paille offre le décalage du temps, elle est « rustique » et pourtant très actuelle voire moderne. Je travaille beaucoup autour du mouvement et j'aime donner de la personnalité à la matière avec des créations aux lignes épurées.



©Cécile Champy



LA FABRIQUE À SONGES

STAND
29

CRÉATIONS TEXTILE

CONTACT

11, PLACE DE VERSAILLES
83600 FRÉJUS
06 63 15 33 66
odilesonge7@yahoo.fr
www.lafabriqueasonges.fr



Le travail d'Odile MANUNZA prend sa source dans la variété inépuisable des volumes et couleurs du végétal, tiges, feuilles ou fleurs, pour la traduire en accessoires à porter autour du cou ou sur l'épaule.

Tiges de soie, pétales de mousseline, calices d'organza, pour s'enrouler ou se parer. Chaque pièce est modulable, parfois réversible, les éléments coulissant les uns sur les autres pour composer à sa guise l'accessoire qui convient au moment. Une chaîne d'argent crée l'âme de ces écharpes fleurs, formant alors un pistil orné de pierres semi-précieuses. Toutes les couleurs employées sont issues des plantes ou de la cochenille.

Depuis 2012, son travail se partage entre la réalisation de vêtements sur mesure et la fabrication d'accessoires textiles en pièces uniques.



COLLECTIF PIÈCES MARQUANTES

STAND
30

COLLECTIF PIÈCES MARQUANTES

CONTACT

piecesmarquantes@gmail.com
piecesmarquantes.blogspot.com

f @piecesmarquantes



Fondé à Nice fin 2017, le COLLECTIF PIÈCES MARQUANTES est un groupe à géométrie variable, curieux de découvertes, de partages et d'expérimentations diverses, liés aux métiers et savoir-faire de la main. Art du fil, du papier, de l'édition, céramique, bijoux... le collectif fédère des artistes, artisans et designers professionnels locaux, par le biais d'événements, d'expositions et d'activités ouvertes au public.

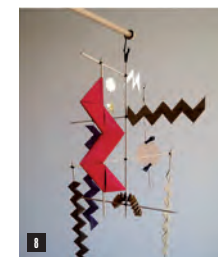
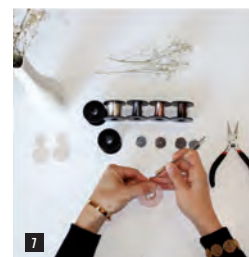
Lors de l'édition 2022 du WDA, les artistes et artisans du collectif proposent une exposition et un atelier.

• L'exposition-vente : "en suspension"

La mise en scène invite les visiteurs à déambuler entre des pièces suspendues, sans assise, avec un jeu de pesanteur qui permet d'envisager chaque création sous des angles multiples et inattendus.

• L'atelier ouvert à tous : "de rien"

Pour sa 3^{ème} participation au WDA, le collectif propose un laboratoire d'expérimentations entre les créateurs et le public dans le cadre d'ateliers de détournement créatifs.



Avec la participation de :

- 1 NiceWool. *Textile*
- 2 Eve Schneider. *Terre*
- 3 Eve Schneider. *Terre*
- 4 Rafaela Dubicq. *Métal*
- 5 Marion Poix. *Papier*
- 6 Karen Ctorza. *Terre*
- 7 Rafaela Dubicq. *Métal*
- 8 Lyndie Dourthe. *Papier - Textile*

COLLECTIF MOUCHE-COUSUE

STAND 31



ÉCO-DESIGN D'OBJETS TEXTILES

CONTACT

06300 NICE
06 60 43 69 95

collectif-mouche-cousue@lavache.com
www.collectif-mouche-cousue.com



Le Collectif MOUCHE-COUSUE confectionne des objets textiles à Nice. Il propose de revisiter nos classiques par la lougnette de l'upcycling : donner une nouvelle vie à des matériaux nobles ou à haut potentiel délaissés (tels que toiles de store ou tissus tapissiers de grandes maisons) en les transformant en accessoires originaux et pratiques.



De la cuisine à la salle de bain en passant par le sac à main, le Collectif Mouche-Cousue propose aussi sa gamme de produits durables, alternatives au jetable, pour un quotidien visant une démarche Zéro Déchet.

C'est ainsi que tissus coup de cœur aux graphismes audacieux ou aux couleurs cinglantes mais aussi matériaux revalorisés s'invitent dans les créations de Dorothée et Amandine : objets durables & surcyclage tapissier-sur-mesure, pièces uniques & séries limitées.



les FRENCH RIVIERA GIRLS de Véronique MIALHE

STAND 32

FRG
French Riviera Girls
Nice

CRÉATRICE DESIGN TEXTILE

CONTACT

40, AVENUE BELLEVUE
06100 NICE

mialheveronique@gmail.com
www.frenchrivieragirls.com



Ce sont mes dessins...

Unique en son genre, FRENCH RIVIERA GIRLS est une marque niçoise constituée d'accessoires de mode, décoration et papeterie.

Foulards, pochettes, sacs, coussins..., chaque pièce est pensée comme une œuvre d'art *Made in Côte d'Azur*, imprimée sur mesure avec des tissus de qualité.

Artiste dans l'âme, c'est Véronique Mialhe, fondatrice de la marque qui s'inspire des histoires azuréennes pour en dessiner des collections originales et icônes.

French Riviera Girls est aussi une marque qui a du sens en proposant des collections en séries limitées, de fabrication locale et 100 % française.

Avec cette envie de vous séduire, chaque pièce est dessinée, pensée et confectionnée de façon unique.

DES HISTOIRES RACONTÉES ET DESSINÉES POUR VOUS AUTOUR DE LA CÔTE D'AZUR.



DORIS HAPPEL

STAND 34



CERAMISTE PLASTICIENNE

CONTACT

TUILERIE BOSSY
1285, CH. DU MOULIN DU FORT
13120 GARDANNE
06 16 43 11 23
doris.happel@gmail.com
www.dorishappel.com



Après avoir suivi des formations en sculpture, dessin et céramique, Doris HAPPEL installe son atelier en 2003.

La porcelaine devient rapidement sa matière de prédilection qui l'inspire par sa translucidité, sa complexité à l'appréhender, sa blancheur et sa fragilité apparente.

Dans son travail plastique, l'expérimentation et le jeu l'amènent à faire dialoguer des matières et techniques différentes.

L'architecture, la nature, mais surtout la perméabilité, la base des organismes vivants, s'expriment dans ses œuvres éclectiques qui sont des pièces uniques.

Etant translucide, la porcelaine n'est pas « un mur » comme les autres terres mais une paroi que notre esprit peut traverser pour découvrir l'ailleurs.

Son attirance aux arts asiatiques a été enrichie par une résidence d'artiste au Japon en 2013.



ISABEL PAKCIARZ



Provence
handmade

STAND 35

CRÉATIONS CÉRAMIQUE

CONTACT

475, AV. DES PLATANES
13580 LA FARE
LES OLIVIERS
06 60 31 46 88
isabel.pakciarz@gmail.com
<https://isabelpakciarzceramique.com>
www.instagram.com/isabelpakciarz



Installée au cœur des vignes des coteaux d'Aix-en-Provence, je façonne la faïence blanche pour créer une vaisselle et des pièces décoratives réunies en petites collections.

Mes pièces sont façonnées sur le tour, mes décors sont à base d'émaux. Je joue sur leurs superpositions et les effets obtenus à la cuisson révèlent des paysages inattendus. Ces paysages répondent aux différentes textures des émaux pour que sous les doigts un autre paysage se dessine.



ESTI REICH

ARTISTE CERAMISTE

CONTACT

112, CHEMIN DE L'ADRET
06530 CABRIS
06 31 29 14 29
estireich@icloud.com
estireich.vixsite.com/ceramique



STAND 36

« Après une carrière dans différents métiers en lien avec la décoration et l'architecture d'intérieur en Suisse, c'est à partir de 2007 que j'ai souhaité créer de mes propres mains et je suis tombée amoureuse de la terre.

J'ai progressivement mis au point mes propres techniques créatives et artistiques, notamment au sein d'un collectif d'artistes à Vallauris. Pour me perfectionner, j'ai suivi plusieurs masterclasses. Ma grande passion est depuis quelques temps les coupes en argile mélangé à de la cellulose.

La particularité unique de mes coupes tient dans leur légèreté, la conception des couleurs sensibles et le jeu des ouvertures qui sont incorporées dans l'argile doux. Chaque œuvre est une pièce unique, cuite à 1150°C, puis colorée avec des pastels tendres extra fins, de fausses feuilles d'or, de l'encre de Chine et des pigments. Une touche de vernis transparent protège l'œuvre.



VÉRONIQUE MASSENET

STAND 37

SCULPTRICE SUR BOIS

CONTACT

VIA AURELIA 16
17028 BERGEGGI (ITALIE)
+39 348 934 5445
vero.massenet@gmail.com
www.veroniquemassenet.com



« Après des études d'architecture et design à l'école CAMONDO à Paris, Véronique MASSENET part pour l'Italie et s'oriente vers la sculpture. Elle y est installée près de Savone face à la mer dont les ondes semblent animer ses pièces. Elle choisit ses bois, (pin, sapin, châtaigner) dans le proche arrière-pays très boisé.

Son travail n'est pas lié à une figuration du vivant. Il s'agit plutôt de la mise en scène d'une façon de vivre. Une sorte de division cellulaire s'opère dans le bloc ligneux et les éléments créés, deux, trois, quatre ou cinq, étroitement accolés, s'accordent sur un rythme qui les relie. Ces derniers vont se façonner dès l'origine pour répondre au désir commun d'améliorer leurs relations. Ils vont trouver des gestes, des prises pour se développer ensemble vers une nouvelle harmonie. Dans chaque sculpture un projet se réalise : grandir vers le ciel, diffuser ou rayonner, élargir leur espace vital, créer de meilleurs contacts ou même engendrer...

Avant la réalisation en bois, elle étudie la transformation imaginée dans de petites ébauches en argile, successivement reproduites en bronze (pièces uniques). Au final, elle illustre cette aventure de vie dans des images numériques imprimées sur toile ou plexiglass.

Elle propose un travail exemplaire, qui lie les techniques les plus traditionnelles (le burinage du bois) aux plus récentes (les digigraphies), capable de porter dans un intérieur une vision de nature et de vie.



GHISLAINE GARCIN

Ghislaine Garcin

DESIGN & ARTS DE LA LAINE

CONTACT

14, RUE ROUSSEL DORIA
13004 MARSEILLE
06 63 16 02 52
contact@ghislainegarcin.fr
www.ghislainegarcin.fr



STAND
38



Maille & feutre est une signature singulière qui explore les facettes du savoir-faire traditionnel du feutre de laine en le conjuguant à la maille.

Au départ, simple curiosité artistique, la mise en œuvre de cette pratique exigeante et inspirante s'est peu à peu imposée en désir passionné de recherche et de création. De la fusion inédite des deux matériaux et du dialogue des deux techniques résulte un feutre texturé qui surprend par son apparente nouveauté.

Par le travail de la matière, le jeu de textures et la recherche de teintes harmonieuses, notamment avec l'introduction de la teinture végétale dans son travail, Ghislaine GARCIN affirme des codes esthétiques et une identité originale. Réalisés en feutre de laine artisanal, tactiles, sains, chaleureux et faciles à entretenir, ses tapis et objets déco participent à notre confort et à notre sérénité.

L'atelier est dédié à la fabrication sur-mesure afin de répondre de façon personnalisée aux demandes et projets des particuliers comme des professionnels de la décoration.



YANN MAROT

STAND
38

ARTISAN TOURNEUR SUR BOIS

CONTACT

113, CHEMIN DES RIBIAS
83630 AUPS
07 81 07 25 26
y.marot@free.fr
@yanmarot



Artisan tourneur sur bois, partageant mon temps entre la création et la formation à l'école de tournage d'Aiguines, je suis en perpétuelle recherche de la simplicité. Mon travail se caractérise par des lignes tendues, des formes épurées, de fines textures. Technicien rigoureux, je guette l'émotion provoquée par les courbes simples dont mon œil se nourrit quotidiennement.

Mon imaginaire est peuplé de bols cordés, de boîtes brossées, de pièces parfois sculptées, souvent tournées. Mes créations parlent de l'arbre, de son vécu : la déformation du bois vert obtenue après séchage est une seconde vie.

Il y a ma main bien sûr, mais aussi le bois, son histoire... lorsque la sève battait encore dans ses veines.



JULIE LE MOËL ATELIER MERMOZ

STAND
38

EBENISTE DESIGNER

CONTACT

ATELIER MERMOZ
06 13 85 15 63

ateliermermoz84@gmail.com
www.ateliermermoz.fr

f i Atelier Mermoz



ATELIERS D'ART
DESIGNER



Julie LE MOËL a créé son Atelier Mermoz en 2016 avec l'intemporelle suspension Alabama !

Grande fan des années 50 et du mobilier scandinave, elle dessine et fabrique du mobilier et des luminaires à mi-chemin entre les deux styles.

En ce qui concerne le mobilier, la ligne est sobre et épurée, le design moderne et contemporain, à la recherche de l'équilibre entre fonctionnalité, technique et esthétique. Lignes minimalistes, choix des matériaux, elle est toujours à la recherche du détail qui sera le socle de l'édifice !

Mobilier, agencement, luminaires, chaque projet métamorphose votre intérieur.

Julie réalise du mobilier et des luminaires sur mesure et sur commande, un atout pour une décoration originale et singulière.



PIERRE BOSCH

STAND
38

VANNIER

CONTACT

12, RUE SUBREVILLE
06220 VALLAURIS

07 61 28 61 09

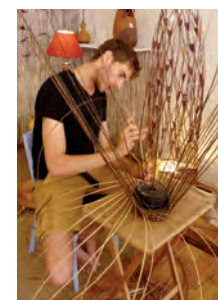
pierrebosch@live.fr

https://atelier-les-brins-
dansent.business.site



Après un essai dans le métier de chimiste, Pierre s'oriente vers l'herboristerie pour renouer avec sa passion des plantes. Sur ce chemin, il rencontre la vannerie, métier d'artisanat d'art qui le touche par sa simplicité et les possibles qu'il offre, tant techniques qu'artistiques. Il intègre l'Oseraie du Possible grâce à laquelle il se forme auprès des vanniers. Son goût pour la pluridisciplinarité l'amène à faire autant des créations originales et sur-mesure que des stages et des animations pour tous les publics.

Au fil des rencontres autour de ce savoir-faire qui rassemble l'humain depuis des millénaires, il découvre une vannerie entre tradition et modernité, un art en lien avec les autres arts, qui se découvre, se pratique et se partage avec plaisir. Et bien qu'il ne soit qu'au début de ce chemin, c'est dans ce sens qu'il veut aller : mettre les choses en lien et rester ouvert aux rencontres qui font les entrelacs de nos vies.



ADELINÉ PAPON / L'ATELIER APAN

STAND
39



CRÉATRICE DE
MOBILIER

CONTACT

20, RUE EMILE ZOLA
63400 CHAMALIÈRES
06 87 96 61 00
apan.papon@gmail.com
www.apan-mobilier.fr



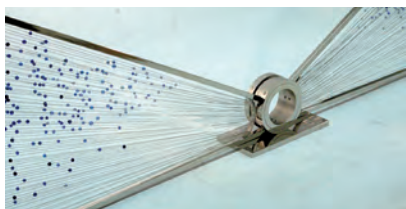
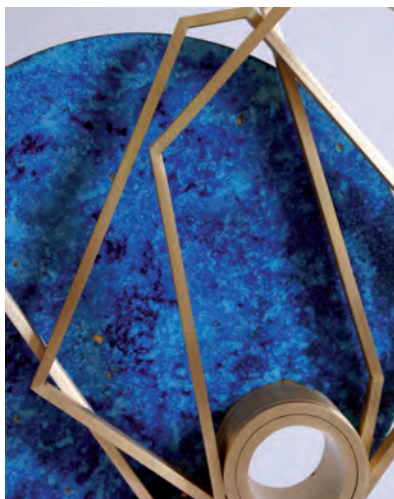
Créé en 2015 à Clermont-Ferrand au cœur du parc des volcans d'Auvergne, APAN est un atelier de conception et de réalisation de mobilier en petite série et de créations uniques. Ces pièces se composent de métal, de bois et d'autres techniques comme la sérigraphie ou le verre.

L'œil en éventail à la recherche de techniques innovantes, de lignes contemporaines et de nouvelles inspirations, l'atelier APAN propose ses créations sur mesure et élégantes.

ADELINÉ PAPON

Diplômée de l'école Boulle d'un diplôme des métiers d'art en conception et application du métal et enrichie par diverses expériences professionnelles dans les métiers d'art, j'ai décidé de monter mon propre atelier de création de mobilier sous le nom de APAN.

Inspirée par les richesses de la nature, j'aime à les réintégrer dans mes pièces tout en restant dans l'air du temps. En quête d'harmonie, de justesse et d'équilibre, c'est avec mes matériaux de prédilection que je tente d'établir ma vision de l'art utile.



JORDANE SOMVILLE STUDIO

STAND
40



JORDANE SOMVILLE
STUDIO

CRÉATRICE
DE BIJOUX

CONTACT

11, RUE RAMEY
75018 PARIS
atelierjs@jordanesomville.com
www.jordanesomville.com



Mon travail s'articule autour de multiples savoir-faire artisanaux allant de la céramique à la bijouterie, la botanique et le design.

L'atelier devient en 2021 un « studio de création » fabriquant des pièces de bijoux pour le corps et la maison. Nos thématiques restent la recherche autour du geste, de l'art brut, du surréalisme et de la mimésis.

Dans la même année, un projet à 4 mains avec l'artiste Mathieu Farhi s'organise autour du jeu du message, du passage, de la transmission avec comme icône la paille. Tubulaire, conique, difforme, celle-ci va passer un an à être construite, déconstruite, petite, grande, géante.

Le bijou voyage vers la sculpture et revient vers le corps. En façonnant un volume similaire dans différentes échelles importantes, nous tentons de nous interroger sur notre comportement naturel face à sa représentation.



2 LES CONFÉ RENCES

CONFÉRENCES

CONFÉRENCE DU SAMEDI 3 DÉCEMBRE



Hervé
OBLIGI

« Marqueterie de pierres dures.
Des Médicis à nos jours »

Conférence à 15h00 - Durée : 40 mn

Évolution technique et esthétique de la marqueterie de pierres dures depuis l'époque Florentine jusqu'à nos jours.

Retrouvez l'univers d'Hervé OBLIGI sur :
<https://www.obligi.fr>



CONFÉRENCE DU DIMANCHE 4 DÉCEMBRE



Thomas
ANGIONI

« Le pas de côté »

Conférence à 15h00 - Durée : 40 mn

Sensible à l'étroite relation entre les processus industriels, la matière et les usages, **Thomas ANGIONI** conçoit des objets et se positionne en observateur de la matérialité du quotidien.

Il participe en parallèle à la formation d'une nouvelle génération de designers.

Depuis plus de dix ans, il collabore avec Jean-Baptiste Sibertin-Blanc dans le cadre de projet où les savoir-faire et les manufacturiers sont au cœur du processus créatif. En 2015, il fonde avec Adrien Louvry leur studio dans l'Est parisien après avoir étudié le design à l'école sup. de design de Troyes. Leur design met en exergue l'alliance d'un sens graphique et d'une maîtrise technique au service de l'usage et des usagers.

L'union de leur vision couvre différents prismes d'un projet, à l'échelle du lieu, de la forme et du signe, en lui amenant sensibilité et pertinence.

DESIGN & ART PASEO

En collaboration avec le Week-end du Design et des Arts
Damien François et Vincent Buffile exposent d'autres oeuvres au Paseo



D. FRANCOIS



V. BUFFILE



BY DAY



BRUNCH - GOUTER



BY NIGHT

Hôtel Juana 19 Avenue Georges Gallice 06160 Juan-les-Pins Cap d'Antibes
04 93 61 08 70 restauration@hotel-juana.com [@juanaxpaseo](https://www.instagram.com/juanaxpaseo)
Du mercredi au dimanche de 12h à 15h et du jeudi au samedi à partir de 18h

WEEK-END DU DESIGN & DES ARTS 2022

3 À LA RENCON TRE DES METIERS D'ART .

LES CASEMATES DE LA CRÉATION

ENTRÉE LIBRE

ATELIER EPHÉMÈRE

Expositions temporaires
Bd d'Aguillon
DAAC - 04 92 90 54 60
cultureetpatrimoine@ville-antibes.fr

TERRALUNA

Café poterie
Luna VOARINO - 04 93 34 74 40
contact@atelier-terraluna.fr
www.atelier-terraluna.fr

ATELIER SABA

Verrerie d'art
Didier SABA - 04 93 65 52 99 - 06 14 09 39 54
info@didiersaba.fr - www.saba-verrerie.com

ATELIER DU SAFRANIER

Gravure
Dominique PRÉVOST
06 09 55 91 58 - atelierdusafranier@free.fr
http://ateliersafranier.chez.com/Safrani.htm

ATELIER JACK KINO

Combine painting assemblage
06 13 61 75 47 - jaguard@sfrr.fr
www.jacq-kino.com

ATELIER 13

Papier, graphisme, peinture
Jean-Jacques VENTURINI
06 07 63 93 11
galerie13antibes@free.fr
www.galerieventurini.com

Atelier ID D'ARGILE

Association TERRES DE COULEURS
Décoration, bijoux, Art de la table,
sculptures, Raku, porcelaine contemporaine
Séverine BABAULT, Fanny De MALEPRADE, Valérie HALOPÉ,
Anne Marie HUGUOT, Barbara SCHULL, Christine SPINELLA
06 25 45 64 76 - id.dargile@gmail.com

ATELIER URBANI

Sculpture, peinture, céramique
Claude URBANI - 04 93 34 42 56
urbani.arts@gmail.com - www.lisiere.com/urbani

L'ATELIER de NATHALIE ET PASCAL

Travail sur métal
Pascal PAPALIA
06 11 48 04 36 - papaliart@gmail.com
https://www.papaliart.com
Peinture, sculpture
Nathalie MAUCHE
06 73 07 24 09 - nathalie.mauche@gmail.com
https://www.nathaliemauche.com

ATELIER GAVIN

Aquarelle, illustration de livres et affiches
Philippe GAVIN - 06 11 63 18 35 - phgavin@wanadoo.fr
http://philippegavin.fr

ATELIER COLLECTIF RAJAC

(Résidence Antiboise de Jeunes Artistes Céramistes)
Manon LETELLIER, Claire THIERY, Coline COCHARD,
Juliane LERAY, Antoine De La CRUZ, Clara PICOT
06 45 25 00 83 - rajac.antibes@gmail.com
https://rajacantibes.wixsite.com/ceramique

VIEIL ANTIBES

ENTRÉE LIBRE

ATELIER LES HELENES

Sculpture et gravure sur bronze (fonderie au sable),
bois de chêne de tonneau et verre plat taillé
06 10 12 86 19 - 06 22 44 11 12
les.helenes@yahoo.fr
https://leshelenes.com

ATELIER CEGEDE

Encre et technique mixte sur papier
6, rue des Cordiers
Chantal PHILIPON - 06 16 56 22 12
cegede@outlook.fr
www.cegedephilipon.com

ATELIER KLÄ

Céramique
23, rue des Palmiers
Alice FOUGERET - 07 69 47 54 83
Clotilde DEBAIN - 06 78 18 86 30
latelierkla@gmail.com
https://www.atelierkla.fr

ATELIER BIJO

Création de bijoux
11, rue Thuret
Cinzia GALIMBERTI - 06 12 23 07 07
cibijo@icloud.com
www.jewelryvirtualfair.com/it/bijo/sp-304

ATELIER LIOGER

Plasticienne
25, cours Masséna
Florence LIOGER
06 12 41 08 43 - art.lioger@sfrr.fr

L'ATELIER DE NAT

Sculpture, Céramique, Peinture
8, Cours Masséna
Nathalie LE GUILLOU - 06 60 04 07 59
nathalieleguillou@orange.fr
https://nat-art-gallery-frenchriviera.jimdo.com

ATELIER COULEUR DE VIE

Arts graphiques et plastiques
14, Cours Masséna
Hélène HALBERT - 06 81 01 15 63
halbert.helene@gmail.com
www.helenehalbert.com

AURÉLIE SELLIN Céramique

1, rue Guillaumont (entrée rue des Bains)
06 72 21 97 91 - aurelie.ceramique@gmail.com
https://aurelie-sellin.wixsite.com/aureliesellin

L'ATELIER DES EMPREINTES

18, rue Brûlée
Fusing, thermoformage, céramique
Roger IRMANI - 06 79 67 66 32 - antipolis@hotmail.fr
www.instagram.com/latelier_des_empreintes
Dorure, peinture décorative, restauration d'œuvres d'art
Laurent HISSIER - 07 67 29 02 60
laurent.hissier@gmail.com - www.dorure-decor.fr
www.instagram.com/latelier_des_empreintes

VIEUX TRESOR

Arts plastiques
22, rue des Revennes
Bogdan DEMIDOV - 06 68 06 02 64 - atbnice@gmail.com
www.vieuxtresor.com

VIEIL ANTIBES

ENTRÉE LIBRE

ATELIER DANIELA FOLTYNOVA

Plasticienne
25, rue des Revennes
06 12 59 10 31 - dafolty@gmail.com
<https://dafolty.wixsite.com/website>

KARINAH BADIH

Créatrice de bijoux
29, rue des Revennes
06 23 15 49 06 - karikaybadih@gmail.com
www.instagram.com/karinabadih

LICORNE DE MER

Arts plastiques, céramiques, création de bijoux en pierres précieuses, lithothérapie
10, rue James Close
Tatiana DEMIDOVA - 06 14 89 24 20
licornedemer20@gmail.com

ATELIER HO LUI

Sculpture, calligraphie chinoise
12, rue James Close
06 12 92 92 63 - holui98@yahoo.fr

ART SHOES SOLE

Peinture sur cuir
35, rue James Close
Manuel ALVES - 09 82 59 60 10 - artshoessole@gmail.com

L'Atelier d'IRINA

Peinture, sculpture
10, rue Rostan
Irina BIATTURI - 07 86 42 48 81
i.biatturi@gmail.com - www.biatturi.com

L'ENCADREUSE DE FERSEN

Encadrement de tableaux sur mesure
24, rue du Dr Rostan
Caroline CRESTEAUX - 06 62 56 77 26
lencadreusedefersen@hotmail.fr

ATELIER AUSSEL

Ebénisterie, Restauration de meubles
14, rue Vial
Christian et Sylvie AUSSEL
06 65 06 65 01 - 04 93 34 06 04
atelier.aussel@gmail.com

ATELIER LES MAINS DANS LE SAC

Fabrication de sacs, accessoires mode, bijoux en perle
26, rue de Fersen
Camille LANGLOIS - 07 85 87 25 56
camille@lesmainsdanslesac.fr
www.lesmainsdanslesac.fr

A. PAQUIS

Créatrice en maroquinerie
6, rue Georges Clemenceau
Alexandra Paquis - 06 11 36 68 89
a.paquis.france@gmail.com - www.apaquis.com

ATELIER RUE ST ESPRIT

Sculpteurs, auteurs, restaurateurs d'oeuvres d'art
8, rue Saint Esprit
Glib Viselavskii - 07 66 08 05 42
glibviches@gmail.com
Irina Vichestavska - 07 69 07 43 22
Irina.durand@wanadoo.fr

VIEIL ANTIBES

ENTRÉE LIBRE

DES PETITES BABIOLES

Bijoux et objets de décoration
11, rue James Close
Patricia Maltempi - 06 25 92 07 61
despetitesbabioles@wanadoo.fr
www.facebook.com/DesPetitesBabioles

L'OR DECOR

Peinture sur porcelaine
37, rue James Close
Laurence Ceriana - 06 12 50 56 19
laurencevanceri@live.fr
www.instagram.com/laurenceceriana

L'ATELIER D'IRINA

Peinture, sculpture
10, rue Rostan
Irina BIATTURI - 07 86 42 48 81
i.biatturi@gmail.com - www.biatturi.com



CENTRE VILLE ANTIBES

ENTRÉE LIBRE

ATELIER COOK

Ecolo-Art
10, avenue Tournelli
Christopher COOK - 06 1 6 59 31 64
mail@christophercook.fr
www.christophercook.fr

KIMCAP CREATIONS

Décoration en verre, technique vitrail Tiffany
Galerie Chancel
12, Bd Chancel
Isabelle CAPELOTAR - 06 71 22 37 46
kimcapcreations@gmail.com
www.kimcapcreations.fr

ATELIER MONA BERGA

Fresquiste, portraitiste, trompe-l'œil...
17, bd Albert 1^{er}
06 66 92 03 87 - art@artantibes.fr
www.artberga.com

ATELIER LOUPMANA

Céramiste
1356, Chemin de Saint-Maymes
Muriel LOVO - 06 03 58 15 44
contact@loupmana-ceramique.com
<https://loupmana-ceramique.com>

ICÔNES ET TEMPÉRAS

Tempéra sur bois
Visites uniquement sur RV
Emmanuelle ORDENER-FALDUZZI - 06 29 63 33 72
contact@icone-tempera.com
<http://icone-tempera.com>

CENTRE VILLE ANTIBES

JUAN-LES-PINS

ENTRÉE LIBRE

ART SAND

Créateur de bijoux, céramiste,
peintre sur tissu
Galerie Gambetta
24, avenue Gambetta
Sandrine - 07 74 93 09 76
contact@artsand-contemporain.com
www.artsand-contemporain.com

ATELIER INCLUSION D'ARTS

Artisan bijoutier en argile d'argent
12, avenue Guillaibert
Bérengère Silver - 06 28 65 59 30
inclusiondarts@orange.fr
www.berengeresilver.com

SHANKA WAKAN

Création artisanale en cuir
26, avenue Maizière
Thierry Mucicchi - 06 11 05 57 92
shankawakan06@gmail.com
www.instagram.com/shankawakan

BOIS ET FICELLE

Designer de luminaires
Tony Bolard - 06 87 32 30 43 (visite sur RDV)
boiseticelle06@gmail.com
www.boiseticelle.com

LE PASSAGE DES ARTS

Céramiste
11, Bd Edouard Baudoin
Cyrille EIBL - 06 62 33 32 07
cyrille.eibl@gmail.com
www.instagram.com/cyrille eibl

LES LUNETTES DE L'ATELIER

Artisan Lunetier
7, avenue de l'Estérel
Harold BLOT - 04 93 33 27 15
lunettesdelatelier@gmail.com
www.lunettesdelatelier.fr



MAIS AUSSI...



Scannez ce code et retrouvez le portrait
des Artistes d'Antibes Juan-les-Pins

ELEMENTO MOBILIER

Création de mobilier
Aymeric et Paola - 06 11 77 19 67 (visite sur RDV)
contact@elemento-mobilier.com
www.elemento-mobilier.fr

Anaëlle GIRAUDO

Restauratrice d'objets d'art
06 26 95 69 49 (visite sur RDV)
anaelle.giraudot@gmail.com
https://anaellerestauracion.wixsite.com

SABLE VERT

Créations en verre, bijoux & décorations
Joy Cabanes - 06 81 37 50 98
joy.cabanes@sablevert.com
www.sablevert.com

Romain ODWROT

Peinture sur sculptures
06 30 63 49 63
odwrotromain@gmail.com
www.instagram.com/romainodwrot

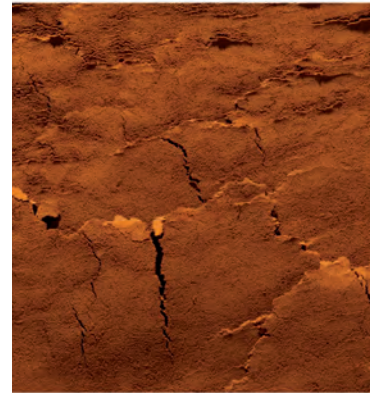
Direction Animation et Activités Culturelles - Ville d'Antibes Juan-les-Pins
Culture & Patrimoine
cultureetpatrimoine@ville-antibes.fr - Tél. 04 92 90 53 91



MES NOTES

Malongo®

Engagement



MALONGO, c'est un caractère atypique et passionné,
un engagement éthique et des cafés haut de gamme.

Issus de l'agriculture traditionnelle,
des grands terroirs et d'une torréfaction lente et précise,
les cafés MALONGO sont le fruit
d'une chaîne de valeurs digne de la
haute gastronomie française.



Singularité



OFFICE DE TOURISME ET DES CONGRÈS D'ANTIBES JUAN-LES-PINS Catégorie 1

Office de Tourisme d'Antibes

Place Guynemer

06600 ANTIBES

Tél : +33 (0)4 22 10 60 10

Fax : +33 (0)4 22 10 60 11

Office de Tourisme de Juan-les-Pins

60, chemin des Sables

06160 Juan-les-Pins

Tél : +33 (0)4 22 10 60 01

Fax : +33 (0)4 22 10 60 09

accueil@antibesjuanlespins.com • www.antibesjuanlespins.com

WWW.WDA-JUAN.COM

wdajuan

