

12-21 AVRIL
2025

ESPLANADE PRÉ DES PÊCHEURS

ANTIBES DESIGN & MÉTIER D'ART



[ANTIBESDESIGN-METIERSDART.COM](https://www.antibesdesign-metiersdart.com)

LA TUNISIE
PAYS INVITÉ D'HONNEUR



CREATIVETUNISIA
resilience through creativity



ORGANISATION DES NATIONS UNIES
POUR LE DÉVELOPPEMENT INDUSTRIEL



 **ici** Azur

**Le média qui vit
comme nous, ici.**



EDITO

« Métiers d'art à Antibes : une créativité sans frontières !

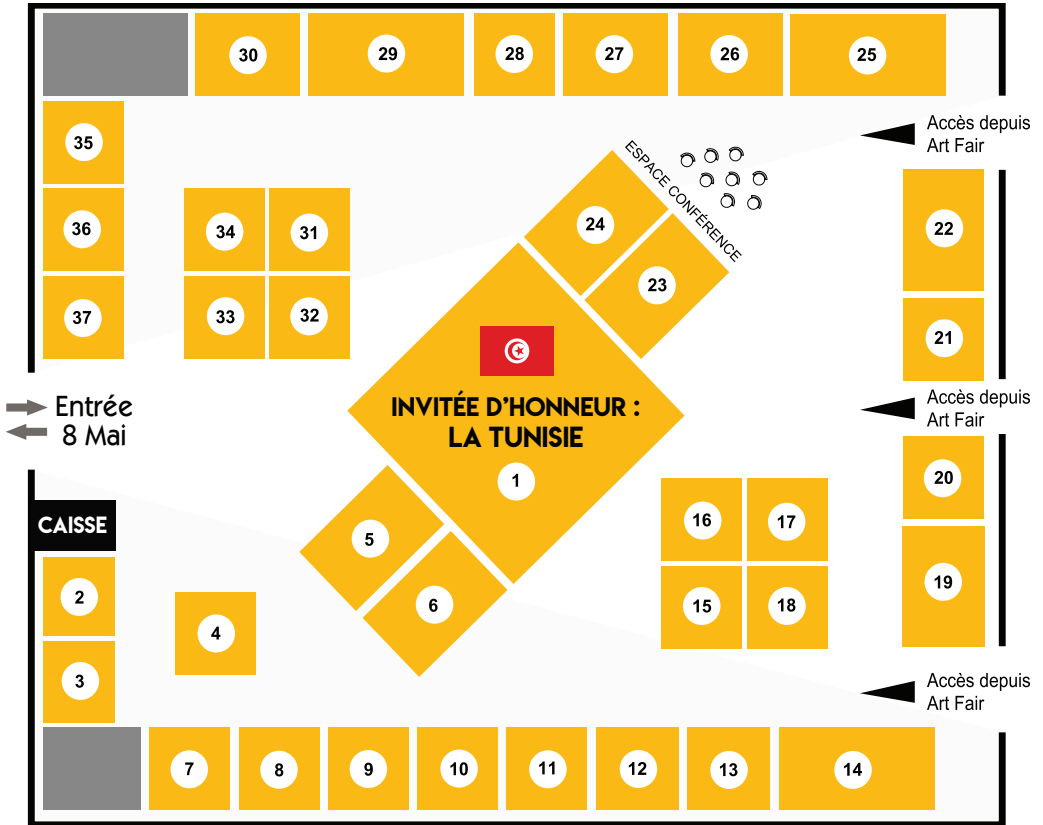
L'Office de Tourisme d'Antibes Juan-les-Pins organise Antibes Design & Métiers d'Art dans le cadre de la 53^e Antibes Art Fair.

Sur un espace de 1 000 m², une quarantaine de designers et artisans, français et internationaux, dévoilent leur talent à travers des créations allant des objets du quotidien aux pièces d'exception.

Les métiers d'art incarnent l'excellence et le savoir-faire. Véritable patrimoine immatériel, ils reposent sur la transmission de gestes et de techniques à travers les générations. Leur promotion et leur reconnaissance sont essentielles pour préserver ces précieuses traditions.

Labellisée « Ville et Métiers d'Art », Antibes Juan-les-Pins met en lumière ces créateurs qui répondent aux nouvelles aspirations du public : un retour à des objets uniques, durables et de qualité, loin des productions standardisées. Ce rendez-vous du printemps offre ainsi une immersion dans l'univers de la création, favorisant les échanges entre artisans, designers et visiteurs autour de matières nobles comme le bois, le métal, la terre, la soie, le verre ou le papier.

PLAN DU SALON



LISTE DES EXPOSANTS

1 INVITÉE D'HONNEUR : LA TUNISIE

2 ALEXANDRA & MIKAËL COUTAND

3 PIIRTO DESIGN OY

4 Y.O2 DESIGN

5 ATELIER BUFFILE

6 JEAN CHRISTOPHE DABLEMONT

7 STUDIO SENAC

8 MARGOT COVILLE

9 AMELIE NIARD

10 INFINITA

11 JEAN-MARIE LE GOFF

12 VINCENT BALAS

13 PAULINE FAURE

14 ATELIER EVRARD

15 MARION

16 SERENA ILARI

17 LUDIFILE ATELIER

18 STUDIO TILKO

19 KAREN CTORZA

20 HILO

21 HIKARI

22 GIANBATTISTA FERRAGLIO

23 MAGNY CARVALHO & VERONILLO

24 LA FORÊT IMAGINAIRE

25 MARIE-NOELLE RONAYETTE

26 MELANIE BROGLIO

27 PETITES SÉRIES ENTRE ILLUMINÉES

28 ATELIER LES MAINS SUR TERRE

29 MARJOO

30 STUDIO LA LANGUOCHAT

31 MORGANE BINET

32 EDMOND GUIZOL

33 ATELIER ECHOS

34 FLORA SIDER

35 ADRIANA LAU

36 ANA MONTOYA

37 CATHERINE BAILLY

LA TUNISIE

Invitée d'honneur de l'espace métiers d'art
du salon Antibes Art Fair 2025 :

**UNE VITRINE D'EXCEPTION
POUR L'ARTISANAT ET LE DESIGN TUNISIENS**

La Tunisie sera à l'honneur lors de la 53^e édition du Salon Antibes Art Fair, l'un des événements majeurs en Europe dédiés à l'art, au design et à l'artisanat. À cette occasion, elle présentera une exposition exclusive de 15 collections originales, résultat d'une alliance entre design contemporain et savoir-faire artisanal.

Une reconnaissance internationale pour l'artisanat et le design tunisiens

Créé il y a plus de 50 ans, le salon Antibes Art Fair est une référence incontournable pour les collectionneurs et amateurs d'art. Chaque année, plus de 20 000 visiteurs découvrent les œuvres de 90 exposants français et internationaux sélectionnés avec exigence. En tant que pays invité d'honneur, la Tunisie bénéficie d'une vitrine exceptionnelle pour faire rayonner son artisanat et son design sur la scène internationale. Cette participation est organisée par l'Office National de l'Artisanat Tunisien (ONAT) et l'Office de Tourisme et des Congrès d'Antibes Juan-les-Pins en partenariat avec l'Organisation des Nations Unies pour le Développement Industriel (ONUUDI), à travers le projet Creative Tunisia, une initiative du programme européen Tounes Wijhetouna, financée par l'Union européenne et l'Agence Italienne pour la Coopération au Développement (AICS).

Une ambition forte : positionner le design tunisien sur la scène mondiale

Cette participation s'inscrit dans une stratégie globale de valorisation du design tunisien, qui vise à faciliter l'accès des créateurs tunisiens aux événements internationaux. Après des participations remarquées à Paris Design Week, Milano Home et Milan Design Week, la Tunisie confirme son engagement à promouvoir un artisanat dynamique, innovant et durable.

L'exposition tunisienne, installée dans l'espace métiers d'art, plongera les visiteurs dans un univers où tradition et modernité dialoguent harmonieusement. Chaque pièce exposée sera le reflet d'un héritage artisanal revisité, alliant authenticité, créativité et innovation.

Une opportunité unique pour les créateurs tunisiens

Cet événement représente une plateforme stratégique pour l'artisanat tunisien, offrant de multiples opportunités telles que mettre en lumière l'excellence artisanale tunisienne, favoriser les échanges entre artisans tunisiens et professionnels du design internationaux et encourager l'accès à de nouveaux marchés et le développement des exportations vers l'Europe. Les 15 designers sélectionnés pour exposer par ordre de mérite suite à un concours sont : Mabrouka Chaibi, Dorra Khlass, Mohamed Njah, Zouhaier ben Jannet, Amin Lasram, Khansa yazidi, Sarra Hafaiedh, Anissa Bedoui, Hassen Jeljeli, Mona Abid, Nejjib Belhaj, Imen Charfi, Imen Bouden, le projet No Name Ecolab initié par l'association Danseurs Citoyens Sud et Houda Farhat.

Avec sa présence en tant qu'invité d'honneur au sein de l'espace des métiers d'art du salon Antibes Art Fair 2025, la Tunisie confirme sa place de choix sur la scène internationale du design et de l'artisanat, affirmant sa capacité à allier héritage et modernité pour mieux façonner l'avenir.



MABROUKA CHAIBI

mabroukachaibi@outlook.com

Mabrouka Chaibi est une designer tunisienne passionnée par les métiers d'art et le design durable. Diplômée en 2011 d'une licence appliquée en design produit de l'École supérieure des arts et métiers de Mahdia, elle a rapidement élargi ses horizons professionnels en explorant diverses disciplines liées au textile et à l'artisanat.

Au fil des années, elle s'est spécialisée dans des techniques artisanales variées, telles que le tissage et la sérigraphie, ainsi que le tissage manuel de soie et l'utilisation de fibres végétales. Cette quête de perfectionnement l'a également conduite à se former en broderie et à développer des compétences en gestion de projet et d'entreprise.



Collection AL-JAZIA

Le luminaire «Al-Jazia» est une création qui marie élégance et nature. Sa partie supérieure est finement tissée à partir de feuilles de palmier ajourées, permettant à la lumière de se faufiler à travers les ouvertures, créant une ambiance chaleureuse et douce qui se diffuse tout autour. Le socle, quant à lui, est en bois de palmier, ajoutant à la fois robustesse et beauté naturelle à l'ensemble. Ce luminaire, comme une métaphore du palmier, symbolise à la fois la lumière, la générosité et la solidarité.

Tout comme Al-Jazia, il incarne la grâce et la sagesse, tout en étant un hommage à la majesté de la nature et à l'héritage ancestral. «Frondeur» de manière métaphorique, pour désigner un savoir-faire transmis de génération en génération, un métier lié à la fabrication de frondes ou à une forme de résistance et de défense, symbolisant une sorte de dévotion et de force tranquille. C'est un métier qui, tout comme le palmier, est lié à la culture et à l'histoire des tribus.

Salsal studio • Follow us on @

DORRA KHLASS

Dorra Khlass, architecte et designer diplômée de l'École nationale d'architecture et d'urbanisme de Tunis, conjugue son expertise architecturale et sa passion pour le design au sein de Sals'al Studio. Après une expérience d'enseignement au Cameroun, elle revient en Tunisie et se consacre à la création d'objets en céramique, une matière qui l'inspire profondément.



Collection BLOSSOM

Ses luminaires et meubles, dont la collection Blossom, puisent dans l'héritage architectural méditerranéen et le savoir-faire artisanal tunisien. Son travail explore l'équilibre entre simplicité et ornementation, lumière et ombre, plein et vide. Elle s'inspire notamment du patio central des maisons tunisiennes, symbole de contemplation et d'harmonie.

Chaque pièce révèle une conception minutieuse, intégrant géométrie florale, arabesques et symbolisme architectural. La céramique, matériau noble et ancestral, est façonnée avec soin pour créer des objets aux lignes pures et aux formes évocatrices. Qu'il s'agisse de luminaires sculpturaux, de tables inspirées des motifs islamiques ou d'appliques aux jeux d'ombre délicats, ses créations transcendent leur fonction pour devenir de véritables œuvres narratives, entre tradition et modernité.





MOHAMED NJAH



Mohamed Njah, né en 1979 à Sfax, TUNISIE est designer, docteur en sciences et technologies du design et maître assistant à l'Institut supérieur des arts et métiers de Sfax. Il a participé à plusieurs collaborations entre artisan et designer, il est aussi consultant artistique chez plusieurs enseignants comme Edwards, Lord, Urbat, dellacasa, Frikha concept, Massimo furnitures. Cofondateur de l'enseigne de meubles Richard Luxury Project, a participé en septembre 2023 à Paris Design Week à la galerie Joseph et à l'exposition Denden Days 2024.



Collection DUNE

La collection "Dune" propose une ambiance mêlant design organique et futuriste, inspirée du patrimoine naturel du sud tunisien. Dominée par un mobilier sculptural aux formes douces rappelant les dunes du Sahara, elle repose sur un tapis moelleux en laine brute tissée.

L'espace est sublimé par des luminaires uniques : des lampes en céramique blanche de Sajnane, surmontées de chapeaux en feuilles de palmier tressées, ainsi qu'un lustre aérien composé de suspensions en forme de nuages. Cet éclairage tamisé renforce l'atmosphère poétique et avant-gardiste de l'ensemble.

Alliant design contemporain et artisanat traditionnel, cette collection offre une expérience sensorielle immersive, tout en valorisant des matériaux locaux durables et écoresponsables.



ZOUHAIR BEN JANNET

airdesign.tn

Zouhair Ben Jannet, architecte d'intérieur et designer, est un créateur polyvalent et visionnaire. Diplômé de l'École des beaux-arts de Tunis, son style élégant et poétique marie tradition et modernité avec liberté artistique. En 2003, il fonde Air Design Studio, une agence qui s'illustre dans le design d'objets, le graphisme et l'aménagement d'espaces, allant des résidences aux bijoux de luxe, tout en modernisant l'artisanat ancestral tuniso-méditerranéen. En 2017, il a remporté le 1er prix du concours Sopal Robinet Design pour sa collection Cactus, fusionnant industrie et artisanat tunisien. En 2019, il a été élu meilleur designer à la Tunisia Design Week pour ses lanternes Fanoos, inspirées du patrimoine arabo-islamique.

Cependant, c'est en 2022 que Zouhair Ben Jannet a marqué un tournant décisif dans sa carrière. Il a eu l'honneur de présenter au public, lors de la Tunisia Design Week, une toute nouvelle forme de machine et de design tunisien, le Kumulus Amphora, une machine révolutionnaire qui produit de l'eau à partir de l'air, enveloppée dans un design organique et durable, caractéristique de Zouhair Ben Jannet.

Collection RAMLA – L'empreinte du temps

Ramla est bien plus qu'une simple assise. C'est une présence, un équilibre parfait entre la solidité de l'ancrage et la fluidité du mouvement. Inspirée par le couffin, elle déconstruit et réinvente ses codes pour en révéler la véritable essence. Un objet monolithique, sculptural et tactile, où le passé fusionne avec le présent.

Son assise, tressée à la main selon la technique ancestrale des couffins, rend hommage à des gestes intemporels. Solide, structurée, elle forme un socle rassurant. Mais sa base, elle, se libère, se dénoue, et se transforme en un souffle suspendu. Des palmes, des mèches tombantes qui effleurent le sol, un mouvement figé dans le temps. Et pourtant, malgré sa masse visuelle, Ramla surprend par sa légèreté. Une légèreté qui défie l'apparence, permettant à l'objet de s'intégrer avec fluidité, sans jamais imposer.

« Ramla, c'est la mémoire et l'oubli. C'est la structure et le chaos. Un objet qui s'ancre et qui respire. »

Un détail change tout : une hanse latérale, là où l'on attendait deux. Un déséquilibre calculé, une prise en main instinctive, une invitation à un geste naturel. Des touches de couleur viennent glisser discrètement entre les fibres naturelles, comme si elles avaient toujours fait partie de l'objet.

Ramla ne suit pas la mode, elle est intemporelle. Elle existe, tout simplement. Elle se fond dans son environnement sans se faire oublier. Elle interroge, sans imposer. Elle est un fragment du temps, transformé en design. Une invitation à vivre l'essence de la matière et de l'histoire.





AMIN LASRAM

clocks.rock • Follow us on 

Amin Lasram est un créateur passionné, alliant architecture et artisanat pour concevoir des pièces uniques en céramique. Après dix ans d'expérience en architecture, il se spécialise dans la céramique, maîtrisant notamment la technique japonaise du Raku, qui donne à ses créations des effets de surface uniques.

En 2018, il ouvre son propre atelier de céramique, où il façonne de la faïence pour réaliser des objets utilitaires, des sculptures et des pièces décoratives. Son travail, inspiré par la nature, l'architecture et les cultures du monde, privilégie les matériaux durables et les savoir-faire artisanaux.

Collection CLOCKS ROCK

Sensible à l'équilibre entre esthétique et fonctionnalité, il développe également une collection d'horloges artisanales. Construites avec une technique inspirée des maquettes d'architecture, elles combinent design épuré, matériaux nobles (bois, cuir) et précision mécanique.

Engagé dans une démarche de création durable et intemporelle, Amine Lasram conçoit des objets pensés pour traverser le temps, alliant innovation, tradition et utilité quotidienne.



khansayazidi.com

KHANSA YAZIDI

Architecte d'intérieur, Khansa Yazidi a fait ses études supérieures à l'École supérieure des sciences et technologies du design de Tunis, en clôturant son cursus universitaire par un master de recherche en design espace en juin 2016.

Elle lance sa marque de robinetterie et d'accessoires de salle de bain artisanaux à 25 ans après avoir fait ses preuves à Marrakech en tant qu'architecte d'intérieur.



Collection OLEA AUREA

Olea Aurea est bien plus qu'une collection : c'est une ode à l'artisanat d'exception, une passerelle entre le passé et le présent, où chaque goutte d'eau devient un instant suspendu, une invitation à la contemplation.

Née de la fusion entre la nature et l'artisanat, la collection Olea Aurea célèbre l'élégance de l'olivier, symbole d'éternité et de lumière. Chaque pièce façonnée à la main en laiton massif révèle la douceur des courbes organiques !

Le robinet, tel une branche souple, s'élève en arabesques fluides, évoquant le mouvement du vent dans les feuillages.

Il s'accompagne d'un bassin délicatement creusé, où l'eau s'attarde lentement, caressant la surface précieuse comme la rosée sur une feuille d'or.

Son collier, subtil écho de cette harmonie, vient parfaire l'équilibre de l'ensemble, créant un dialogue entre force et finesse.

www.maya-luxury.com

SARRA HAFAIEDH

Maya Luxury est une marque tunisienne renommée pour son engagement envers l'art et le design haut de gamme. Fondée par Sarra Hafaiedh, designer et artiste primée, la marque célèbre le dialogue entre tradition et modernité à travers des créations d'exception. Chaque pièce de Maya Luxury est une œuvre d'art, conjuguant matériaux nobles, artisanat d'exception et innovation contemporaine.

Spécialisée dans la création d'objets d'art et de décoration, la marque met en avant des pièces uniques, réalisées en collaboration avec les meilleurs artisans locaux. Verre soufflé, cuivre, céramique ou encore Corian, chaque matériau est choisi avec soin pour raconter une histoire et transmettre une émotion.

Avec ses collections inspirées par l'art et l'histoire antique de Carthage, la créatrice tisse un pont entre les âges en jouant avec des motifs surprenants, des symboles chargés d'histoire, en utilisant des matières qui parlent à la fois du passé glorieux de Carthage et du présent vibrant tout en embrassant l'audace du design moderne.

Sarra Hafaiedh a récemment gagné le prix du prestigieux concours Al ULA Design Awards, un concours qui fait appel aux designers dans le monde arabe pour mettre en valeur le paysage et la culture de cette région de l'Arabie saoudite. Sarra Hafaiedh s'est inspirée de l'héritage Culturel d'Alula en signant une collection inédite et exclusive de porte-encens « Incense Heritage Collection ».



Collection FENICIA & LYS DES SABLES

Dans cette quête d'excellence, Maya Luxury entre dans l'univers du tableware en collaborant avec Tunisie Porcelaine pour le lancement de deux nouvelles collections. Acteur incontournable de la porcelaine haut de gamme, Tunisie Porcelaine allie maîtrise industrielle et savoir-faire artisanal pour façonner des pièces d'une qualité irréprochable. Cette alliance marque une réinterprétation audacieuse de la porcelaine, transformant l'art de la table en une véritable expression artistique et contemporaine.

À travers ses collections et collaborations, Maya Luxury réaffirme son engagement à préserver et réinventer le patrimoine artistique et culturel, en proposant des créations qui traversent le temps et les tendances.



ANISSA BEDOUI

anissa@bedissa.com

Passionnée par le design et l'artisanat, Anissa Bedoui est une designer d'intérieur forte de plus de 15 ans d'expérience dans la conception et la réalisation de projets variés, allant du secteur résidentiel et hôtelier à l'immobilier commercial. Sa maîtrise de l'espace, des matériaux et des tendances contemporaines lui permet de créer des environnements alliant esthétique et fonctionnalité.

Au-delà du design d'intérieur, son travail illustre une quête constante d'innovation, tout en restant profondément enraciné dans les savoir-faire traditionnels de la Tunisie. Inspirée par le riche patrimoine tunisien, elle explore les infinies possibilités qu'offrent les savoir-faire artisanaux, transformant une matière brute en objets décoratifs et fonctionnels. Ce travail minutieux, entre tradition et modernité, reflète son engagement envers la patience, la précision et la créativité.

Diplômée de l'ISBAT avec une maîtrise en sciences et technologies du design (1996) et titulaire d'un master en sciences et technologies du design de l'ESSTED (2005), Anissa Bedoui continue d'explorer de nouvelles techniques et textures, enrichissant son approche artistique et artisanale.

Collection MYRIAM, LUNJA & SABRA

L'approche créative présentée à travers ces collections s'inscrit dans un dialogue entre la matière et l'humain, entre le passé et le présent, où chaque geste façonne bien plus que des objets : il donne vie à une mémoire, à une culture et à un héritage. La poterie et la halfa, matières brutes et authentiques, témoignent d'une histoire millénaire portée par les artisanes tunisiennes, gardiennes d'un savoir-faire transmis de génération en génération.

Dans la région de Gafsa, la poterie de Belkhir perpétue des techniques ancestrales où l'imperfection devient une signature. C'est dans cet esprit qu'a été conçu le miroir « Myriam », du nom de l'artisane qui l'a façonné. Ce projet l'a amenée à repenser ses gestes et à s'affranchir des techniques traditionnelles pour explorer une nouvelle approche. De même, le lampadaire « Lunja », alliance entre terre et fibre, incarne la rencontre entre tradition et modernité : une base en poterie façonnée à la main, ancrée dans l'héritage, surmontée d'un abat-jour en paille tressée apportant douceur et légèreté. Enfin, le kilim en halfa « Sabra », tissé à Kasserine, reflète la force et la résilience des artisanes qui donnent vie à ces fibres végétales.





HASSENE JELJELI

jklighting.tn

Architecte et designer de lumière, Hassene Jeljeli puise son inspiration dans l'équilibre entre artisanat traditionnel et design contemporain. Installé à Tunis, il s'attache à donner une seconde vie à des matériaux récupérés chez des marbriers locaux, en particulier le marbre translucide, et à les sublimer grâce à un travail artisanal soigné.



Collection CLOUD MARBLE

Sa nouvelle collection, intitulée Cloud Marble, reflète une quête d'harmonie entre force et délicatesse. Composée de trois lampes aux dimensions distinctes – il s'agit d'une sphère décomposée et géométrisée –, cette collection explore la modularité et l'interconnexion. Les piètements métalliques martelés, ingénieusement conçus pour s'imbriquer les uns dans les autres, permettent une duplication infinie, ajoutant une dimension sculpturale et évolutive aux créations.

Chaque lampe repose sur un socle en marbre massif, ancrant la création dans une stabilité brute. La lumière, diffusée à travers le marbre translucide, révèle ses veines naturelles et joue avec la transparence, créant une atmosphère douce et chaleureuse. Les structures métalliques, qui entourent et supportent le marbre, témoignent d'un savoir-faire artisanal précis et offrent un contraste visuel puissant avec la pureté du matériau minéral.

Avec Cloud Marble, Hassene Jeljeli ne se contente pas de concevoir des objets lumineux : il raconte une histoire, celle d'un dialogue entre la lumière et la matière, entre l'artisan et son matériau. Chaque pièce est pensée pour sublimer les intérieurs tout en célébrant le patrimoine et les ressources locales de la Méditerranée.

lebazarbymona.com

MONA ABID



Passionnée par le design, l'innovation et l'entrepreneuriat responsable, Mona Abid a construit son parcours autour de ces valeurs. Diplômée de l'Institut supérieur des arts et métiers de Sfax, elle fonde Le Bazar, une marque engagée dans la création de solutions durables et locales pour le marché des articles promotionnels.

Forte de huit années d'expérience, elle développe une expertise multidisciplinaire couvrant la conception et le développement de produits, le marketing et la communication ainsi que la gestion de la production et le développement commercial.

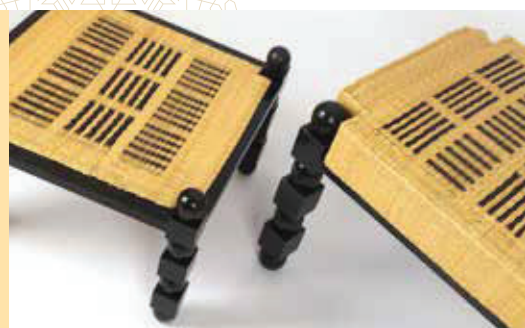
En 2024, elle rejoint l'incubateur Lab'ess, bénéficiant d'un programme structuré lui permettant de mieux définir ses objectifs à moyen et long terme. Cet accompagnement lui offre également l'opportunité de participer à des programmes de financement pour soutenir la croissance de Le Bazar.

Grâce à cette expérience, Mona Abid enrichit ses compétences en gestion d'entreprise, élargit son réseau professionnel et renforce son positionnement dans le secteur du B2B et des partenariats avec des entreprises locales et internationales.

La collection HÉRITAGE CONTEMPORAIN revisite le mobilier traditionnel tunisien en alliant savoir-faire ancestral et design épuré. Conçue avec des matériaux nobles et durables, elle marie la robustesse du bois de hêtre teinté en noir à la finesse du jonc naturel, tissé à la main par des artisanes de Gabès.

La Banquette incarne l'équilibre entre tradition et modernité. Son assise en jonc naturel tissé confère une texture chaleureuse et résistante, faisant de cette pièce un hommage au patrimoine artisanal tunisien.

La table basse «Mida», inspirée de la table traditionnelle tunisienne, associe une structure en bois de hêtre à un plateau en jonc tressé, créant un contraste subtil entre modernité et authenticité.



NEJIB BEL HAJ

Nejib Bel Hadj, brodeur certifié, technicien supérieur en design textile et fondateur de l'atelier Tilli Tanit, est fils et petit-fils de brodeuses chevronnées de la ville de Mahdia. A travers l'atelier, il fait équipe avec sa soeur Zahra Bel Hadj et des mains de fées de la région pour expérimenter, innover et préserver cet héritage de connaissance et de culture.



Collection PATIO

Cette série de trois tapisseries brodées rend hommage au patio et à la nature qui l'entoure. Conçues comme des supports de récits personnels et collectifs, elles mêlent différentes fibres naturelles, en écho à la richesse des éléments et des textures propres à cet espace.

Le patio est envisagé ici comme un lieu de vie, de partage et de connexion : un espace intime où se mêlent les souvenirs, les échanges, les odeurs familières de la maison, la lumière du soleil et l'ouverture vers le ciel. Ces éléments du quotidien, ancrés dans la mémoire collective, prennent vie à travers des compositions brodées contemporaines.

Oscillant entre figuration et abstraction, ces tapisseries invitent à une interprétation libre, où chaque spectateur peut projeter sa propre vision et son ressenti. Ce projet propose ainsi une relecture poétique du patio, mettant en valeur sa dimension à la fois architecturale et émotionnelle, à travers un travail textile délicat et minutieux.



IMEN CHARFI

Imen Charfi est une designer produit expérimentée avec plus de 23 ans d'expérience dans le secteur industriel, couvrant la conception et la réalisation de produits innovants, la maîtrise des processus de production et la collaboration avec des équipes pluridisciplinaires.

Au cours des sept dernières années, elle a développé une expertise solide dans le domaine de l'artisanat, créant des objets raffinés qui valorisent les savoir-faire traditionnels tout en explorant de nouvelles techniques et matériaux.

Passionnée par le design sous toutes ses formes, Imen Charfi a évolué dans divers univers professionnels, enrichissant ainsi ses compétences et élargissant sa vision du métier. Son parcours est marqué par une implication forte et variée, témoignant de sa capacité à innover et à s'adapter aux évolutions du secteur.

Collection GHAM

La série d'assises Ghram invite à une immersion sensorielle au cœur du savoir-faire ancestral de Kerkennah, une région riche d'un héritage artisanal qui se manifeste à travers chaque pièce de mobilier.

Cette collection se décline en différentes dimensions, offre une variété de tabourets, de poufs, de coussins et de fauteuils. Chacun d'eux intègre des éléments de confort et de beauté qui transcendent le simple mobilier. Les formes s'harmonisent, se mêlant subtilement dans l'espace, que ce soit pour une assise seule ou un ensemble plus vaste. Le contraste entre la rigidité des matériaux naturels et la souplesse des tissus tissés à la main invite à une expérience tactile et visuelle d'une rare finesse.

Les matériaux utilisés, tels que la fibre naturelle, témoignent d'une maîtrise de tissage transmise de génération en génération. Les fils de soie qui attachent la fibre sont délicatement assortis à la broderie, apportant un subtil jeu de textures et de couleurs qui élève cet objet utilitaire au rang d'œuvre d'art.

Les assises Ghram ne sont pas seulement des objets fonctionnels, elles sont le reflet d'une culture, d'une tradition et d'une quête continue d'excellence artisanale.





IMEN BOUDEN

Imen Bouden s'initie à l'art au sein de l'atelier Fine Art à Tunis avant de poursuivre des formations à l'École nationale supérieure des beaux-arts de Paris et à l'atelier Saint-Fargeau. Passionnée par la mosaïque, elle approfondit son apprentissage à l'atelier Les Beaux-Arts romains, au village de l'artisanat de Tunis. Animée par le désir de revisiter cet art millénaire, elle développe une technique innovante de mosaïque en relief, donnant naissance à une collection d'objets et de tableaux originaux.

Elle participe à plusieurs expositions, notamment «L'Olivier, arbre roi» en 2022 et des biennales internationales, comme la biennale Del Sur : « Peuple en résistance au Venezuela en 2020 ».

En 2020, elle co-fonde Galerie IN, une plateforme virtuelle dédiée à la découverte et à l'acquisition d'œuvres d'art. Psychologue et coach, elle est également à l'origine d'un concept de développement personnel associant art et coaching, intitulé « L'Artiste, C'est Moi ».



Collection NOUVELLES CRÉATIONS

Tels de petits pixels ou fragments, ces tableaux en mosaïque en relief capturent la beauté des rameaux d'olivier et des branches enivrantes de jasmin. Ces tableaux sont une continuité de la collection d'œuvres picturales en mosaïque en relief de l'artiste, réalisés avec une technique ancienne héritée des romains, enrichie d'une touche innovante en 3D., ils sont conçus entièrement en marbre et en pierres naturelles. Créez une composition unique, selon vos envies, en combinant une ou plusieurs pièces pour un résultat personnalisé.



DANSEURS CITOYENS SUD NO NAME ECOLAB PROJECT

L'association tunisienne Danseurs citoyens Sud a développé le projet NO NAME ECOLAB pour promouvoir un artisanat durable en intégrant design, innovation et commercialisation responsable, tout en créant des synergies avec les secteurs culturel et touristique.

Face aux défis économiques, sociaux et environnementaux, l'atelier adopte une approche écoresponsable, valorisant le savoir-faire artisanal tunisien et les techniques ancestrales afin de garantir l'unicité et la durabilité de chaque création. Il transforme des matières premières locales et des déchets naturels en produits artisanaux à forte valeur ajoutée.

Le projet a également un impact social positif, en intégrant les communautés locales et en renforçant les compétences des artisans, tout en générant des opportunités d'emplois durables, notamment pour les jeunes et les femmes.

L'atelier aspire à positionner des produits artisanaux tunisiens écoresponsables sur le marché international, en s'inscrivant dans une démarche d'économie circulaire et de développement durable.



La collection de **LUMINAIRES PALMA** résulte pleinement de cette approche. A travers ce travail, NO NAME ECOLAB aspire à devenir une référence en matière du design durable et innovant, en établissant des partenariats stratégiques et en positionnant ses produits sur des marchés internationaux exigeants. Les produits exposés ont été développés grâce à une équipe pluridisciplinaire, à savoir les artistes Mohamed Amine Hamouda, Ahmed Guerfel et Jassem Belayadi.





HOUDA FARHAT

Intérieur designer et maître assistante en design d'espace, Houda Farhat a poursuivi ses études supérieures à l'Institut des beaux-arts de Tunis. Elle a ensuite obtenu un Master de recherche en arts du spectacle, avant de finaliser son parcours universitaire par une thèse en sciences culturelles à l'Institut des arts dramatiques de Tunis en octobre 2019.

Passionnée par le patrimoine tunisien et les savoir-faire artisanaux, elle fonde en novembre 2020 sa propre enseigne, ANBARA – L'Art du Cuivre, spécialisée dans la création d'objets de décoration intérieure en cuivre martelé.

Alliant design, créativité et originalité, **ANBARA** se distingue par la conception de pièces uniques et personnalisées, intégrant des matériaux 100 % tunisiens : cuivre, marbre, bois d'olivier, cuir, raku, entre autres. À travers cette démarche, Houda Farhat œuvre à préserver et à réinventer les savoir-faire artisanaux, offrant ainsi aux consommateurs un patrimoine revisité et sublimé.



RENSEIGNEMENTS PRATIQUES

HORAIRES OUVERTURE :

Du samedi 12 au lundi 21 avril 2025
de 11h à 19h

PARKING :

- Pré aux Pêcheurs - Port d'Antibes

TARIF : 12 €

TARIF RÉDUIT : 6 € pour les moins de 18 ans et pour les étudiants.

ENTRÉE GRATUITE pour les personnes à mobilité réduite et leur accompagnateur.

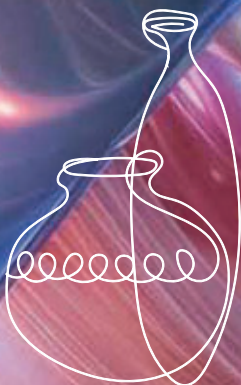
Les visuels proposés dans ce catalogue ne sont pas contractuels et les objets ne seront pas tous présents sur le salon.

ANTIBES DESIGN & MÉTIERS D'ART

- DIRECTEUR GÉNÉRAL : Philippe BAUTE
- COMMISSAIRE EXPOSITION : Béatrice DI VITA
Portable : +33 (0)6 12 24 10 13
beatrice.divita@antibesjuanlespins.com
- RELATIONS MÉDIAS : Géraldine CHAROLLAIS
geraldine.charollais@antibesjuanlespins.com
- ARCHITECTE - DESIGNER - SCÉNOGRAPHE :
Maddalena GIOVANNINI
06600 ANTIBES
Portable : +33 (0)6 73 35 56 95
maddalena.giovannini@gmail.com
www.maddalengiovannini.com

Catalogue non contractuel - Mars 2025 • Création et mise en page : Graphie4 • Impression : Imprimerie Trulli • Photos : ©D.R. - Adobe Stock

1 LES EXPOSANTS



ALEXANDRA COUTAND

STAND
02

**ARTISTE
DESIGNER
CÉRAMISTE**

CONTACT

11, CHEMIN DE LA PÉADE
06650 LE ROURET
07 63 05 66 77
contact@alexandracoutand.com
www.alexandracoutand.com



Passionnée par la matière, je suis artiste designer et céramiste. Mon travail explore les possibilités infinies de la terre, du croquis initial à la pièce finale. Je crée des objets à la fois esthétiques et fonctionnels, en jouant avec les contrastes entre lignes épurées, textures organiques et couleurs minérales, ocres, bruns, gris, noirs...

Je façonne la terre mon matériaux de prédilection, pour donner vie à des objets uniques, où se mêlent design contemporain et savoir-faire artisanal. Chaque pièce est une invitation à explorer un univers de formes, une dimension spirituelle inspirée par les arts bruts et berbères.

À travers mes créations, je cherche à transmettre des émotions, à raconter des histoires. Chaque pièce est le fruit d'un dialogue intime avec la matière, le travail manuel, le geste précis et répété, sans chercher à la contrôler totalement.

L'aspect vertical de mes créations, comme un totem, marque une vraie présence dans l'espace, il est possible de les assembler de différentes manières pour créer des sculptures personnalisées, de jouer avec les ombres et les lumières pour créer une atmosphère unique.

Mon travail est une invitation à ralentir, à contempler la beauté des détails et à se reconnecter avec l'essentiel.



MIKAËL COUTAND

STAND 02



ARTISAN JOAILLIER CRÉATEUR

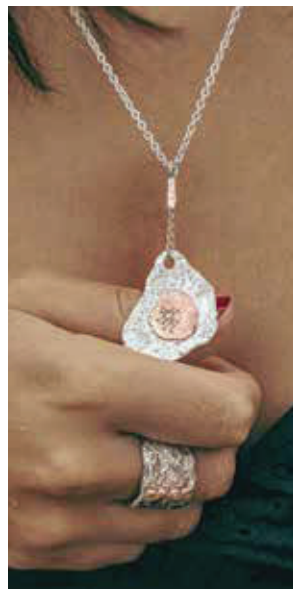
CONTACT

11, CHEMIN DE LA PÉADE
06650 LE ROURET
06 27 03 13 79

contact@mikaelcoutand.com
www.mikaelcoutand.com



Je façonne mes bijoux à la main dans mon atelier, je me nourris de mes voyages et de mes sorties nature afin de créer de l'émotion. J'ai deux collections à part entière, des modèles ultra-féminin dédiés aux amoureux des matières brutes et de l'intemporelle avec une collection en Or 750 millièmes... s'inspirant de la lumière vibrante de notre belle région pour magnifier la matière de l'or, animés par le jeu des diamants. La collection LUNA est un mariage de l'argent et de l'or hautement texturé qui évoque pour moi toutes les richesses de la nature. Leurs combinaisons, fidèles à la joaillerie, associées aux diamants renforcent le caractère authentique, minéral et lunaire de ma collection. La matière est révélée au contact de la lumière, je donne à mes créations un vrai sens artistique.



PIIRTO DESIGN OY



STAND
03

PIIRTO DESIGN

DOREUSE SUR BOIS ARCHITECTE D'INTÉRIEUR

CONTACT

TEIJA PIIRTO
+358 (0)40 53 00 181
teija@piirtodesign.fi



Nous vivons à une époque où, heureusement, les compétences artisanales ont recommencé à inspirer les gens, en grande partie grâce aux réseaux sociaux.

La dorure sur bois est devenue hautement appréciée depuis quelque temps. On est généralement habitué à voir des dorures dans le cadre de travaux de restauration et de conservation.

Dans l'exposition, Piirto Design présente l'art traditionnel de la dorure sur bois sous une forme moderne. Les cadres modernes sont fabriqués selon des méthodes traditionnelles de dorure à l'huile et à l'eau. Les formes des surfaces sont réalisées par sculpture, moules compo et revêtements Gesso. Les traitements de surface utilisent de l'or et de l'argent.

Les œuvres présentées dans l'exposition sont uniques et en séries limitées. Bienvenue pour découvrir la magie de la dorure.



NICOLAS CLÉRY Y.02 DESIGN

STAND
04



DESIGN
ART DE LA TABLE
ÉBÉNISTE

CONTACT

9030, CHEMIN DE LA FLESCQUE

30700 UZÈS

06 15 10 02 02

yo2design@hotmail.fr

yo2design.com



Nicolas Cléry crée sous sa marque Y.02 DESIGN des collections de planches à découper et de dégustation qui se singularisent par leur design épuré, leur fonctionnalité, leur élégance contemporaine et raffinée. Un ensemble d'ustensiles signé aussi de sa main s'ajoute aux créations qui s'inscrivent dans une démarche éthique forte et durable.

Chaque pièce est minutieusement fabriquée dans son atelier, en utilisant et mettant en valeur le bois 100 % français. C'est une démarche artisanale réfléchie et respectueuse de l'environnement, privilégiant une production qualitative durable, à taille humaine, pour une finition haut de gamme.

Avec toute son expérience et habité d'une passion intacte, il amène chaque jour son travail méticuleux et son engagement sans faille vers l'excellence afin d'offrir des pièces exceptionnelles et uniques. Ses créations deviennent des objets design en demeurant des ustensiles que l'on utilise chaque jour. Elles s'invitent donc naturellement sur toutes les tables du monde, des professionnels aux amateurs passionnés de cuisine qui veulent partager et offrir à leurs convives un voyage culinaire extraordinaire.

L'élégance de la collection Zen, avec des pièces d'inspiration japonaise et des ustensiles comme les baguettes et hashiokis, propose une manière différente de déguster les mets cuisinés. C'est un moment privilégié plus calme et plus posé, où prendre le temps de savourer harmonise délicatesse, saveurs et respect de la planète.



La petite Karé



La Triangle



L'écrin, baguettes et couteau

ATELIER BUFFILE

STAND
05

CÉRAMISTE

CONTACT

2BIS, TRAVERSE DE L'AIGLE D'OR
13100 AIX-EN
PROVENCE
07 81 46 16 86

atelierbuffile@gmail.com
buffile-ceramiste.com



L'atelier Buffile est avant tout une belle histoire de famille qui a su avec humilité et persévérance transmettre son amour de la céramique et son savoir faire artisanal. Situé à Aix en Provence, l'atelier fait désormais partie d'un patrimoine français précieux. La troisième génération perpétue le travail de faïence qui a su traverser les années grâce à ses lignes pures, empreintes de tradition et riches en couleur. Les créations pour les galeries, les architectes et les décorateurs gardent les influences qui ont marqué le renouveau de la céramique d'après-guerre dans un esprit toujours novateur.

Plats 48 x 56 cm



Plat 48 x 56 cm



Dragon 170 x 100 cm

JEAN-CHRISTOPHE DABLEMONT



STAND
06



CÉRAMISTE SCULPTEUR

CONTACT

4, CHEMIN DE LA GARENNE

04110 MONTFURON

06 49 84 29 76

jcdablemont@gmail.com

www.dablemont.fr



De la sculpture

Des sculptures comme des rêves

Des rêves de nuages ...sous-marins.

Une immersion dans un univers où la mer prend vie, un monde mouvant de céramiques et de métal capturant l'essence même de l'océan.

Des blancs en bancs fantomatiques .

Des bleus profonds, abyssaux .

Des bronzes et de l'or attrapent et filent dans la lumière.

La mer est multiple et joueuse dans les œuvres de Jean-Christophe.

Carangues, sérioles, chinchards, serres, palomines,.... en rondes infinies, éclairées suspendues, en tableaux ronds et longs ou fièrement posées.

Ces sculptures sont un appel de la nature, des mers et des océans à leur sauvegarde et à leur sanctuarisation.

L'apparente fragilité de la céramique légère, élégante et pérenne

Et Le métal brut comme si ces animaux sauvages et précieux devenaient des épaves magnifiques.

Au-delà du charme fascinant de ses compositions Jean-Christophe Dablemont nous parle de force et de fragilité, de la richesse des eaux du monde et de notre responsabilité collective dans leur préservation.



STUDIO SÉNAC

STAND
07

ÉDITRICE DE MOBILIER DESIGN & ARTISANAL

CONTACT

SANDRA BARBIER
32, RUE SÉNAC DE MEILHAN
13001 MARSEILLE
06 37 59 19 98
contact@studiosenac.fr



Balançoire U.
H. 80 x L. 82 x P. 33 cm
Édition en petite série numérotée



Mention Coup de cœur du concours Bois français & design Fibois IdF, la Balançoire U. a été présentée à la Paris design week du 5 au 14 septembre 2024.

Imaginée comme une invitation à la rêverie, à la contemplation et au farniente par la designer Lily Saillant, diplômée de L'École nationale supérieure des Arts Décoratifs de Paris, la Balançoire U. est le premier objet de la gamme de mobilier édité par Studio Sénac. Cette pièce poétique et singulière s'invite en intérieur comme en extérieur et propose une assise confortable qui enveloppe à la manière d'un cocon. La souplesse du bois et ses lignes aériennes en font une délicate sculpture ornementale. Fabriquée à Marseille en essence de bois de Provence dans une approche éco-responsable associant matières locales et savoir-faire artisanaux.



Nouvelle maison d'édition marseillaise, Studio Sénac valorise la création design et soutient l'artisanat. Fabriquer des objets d'usage et du petit mobilier design en petite série en tentant de minimiser l'impact écologique de ses productions sur l'environnement est l'engagement que nous souhaitons porter en réunissant, autour de projets uniques et à dimension humaine, des équipes

de designers et d'artisan(e)s qui partagent l'amour du BEAU et du FAIRE. Studio Sénac s'engage en faveur de la préservation des ressources naturelles et du développement de la filière bois locale en adhérant à l'association Forêt modèle de Provence et est accompagnée par la couveuse d'entreprise Cosens.



MARGOT COVILLE

STAND
08

CÉRAMISTE

CONTACT

9, RUE DE L'ARCHE SÈCHE

44000 NANTES

06 62 48 94 39

covillemargot@gmail.com

www.margot-coville-ceramiste.fr



Je travaille principalement la porcelaine au tour. J'aime explorer les formes et les déformations que la porcelaine peut offrir au fur et à mesure du travail et des cuissons. Je suis sensible particulièrement au geste, au mouvement, au rythme que me procure le tournage et j'essaye également de les restituer dans mon travail graphique que je crée ensuite sur les pièces à l'engobe en utilisant le pinceau, la poire ou autres outils que je confectionne moi-même.

La nature, l'éclosion, l'explosion de l'infiniment grand ou petit, le mouvement et la déformation optique des formes à travers l'eau sont des sources d'inspiration. Tout cela m'accompagne au quotidien dans la recherche de mon expression artistique.



AMÉLIE NIARD

STAND
09

Amélie Niard
MARQUETERIE DE PAILLE

MARQUETEUSE
DE PAILLE
ÉBÉNISTE

CONTACT

108, RUE BRETEUIL
13006 MARSEILLE
06 23 82 60 22

contact@marqueteriedepaille.fr
<https://marqueteriedepaille.fr>



Basé à Marseille, l'atelier Amélie Niard – Marqueterie de paille s'adresse aussi bien aux professionnels de la décoration d'intérieur qu'aux particuliers.

Après une première carrière de journaliste radio, Amélie Niard décide de se reconvertir dans le travail du bois, par le biais d'un CAP ébéniste au GRETA de l'école Boule, à Paris. Au cours de cette formation, elle découvre la marqueterie de paille, et c'est une révélation. En 2019, elle s'installe à Marseille pour y fonder son propre atelier.

L'atelier est spécialisé en marqueterie de paille, une technique artisanale ancienne et exigeante, qui permet de sublimer et ennoblir une matière végétale simple et brute : la paille de seigle.

A travers des designs actuels et originaux, l'atelier allie modernité des lignes et tradition de cet artisanat d'art séculaire.

Toutes les créations de l'atelier sont disponibles en personnalisation, sur commande.

En juin 2024, Amélie Niard a été désignée lauréate PACA du Concours Ateliers d'Art de France dans la catégorie Patrimoine avec sa commode Arca, entièrement restaurée et marquetée de paille.



Commode Arca



Miroir Ovo
Organique

Meuble Ettore

INFINITA

STAND
10



infinita

CRÉATRICE D'OBJETS

CONTACT

73, RUE DE FRANCE
77300 FONTAINEBLEAU
06 46 76 12 94

welcome.infinita@gmail.com
www.infinita.fr

@infinita_design.collection



Il y a un peu plus de 10 ans **Stefanie Daly Diani** découvre les écailles et les mailles métalliques comme des matières à façonner, sources de créations extraordinaires.

Son travail consiste, tantôt à assembler lorsqu'elle travaille l'écaille métallique, tantôt à séparer lorsqu'elle travaille la maille métallique.

Ainsi d'une nappe d'écailles ou d'anneaux, qu'elle brode ou qu'elle taille, naît dans un juste équilibre un bijou ou un accessoire.

... Créations tactiles, brillantes, jouant avec la lumière qu'elles reflètent ou laissent se glisser au travers de leurs entrelacs. Jeu de pleins et de vides, de lumières et d'ombres. Objets filigranes, aériens, fluides et étonnants de légèreté...

C'est dans cet art de l'équilibre entre pleins et vides qu'elle se perfectionne pour donner naissance à des constellations harmonieuses qui dessinent un graphisme subtil.

Cette quête d'esthétique s'accompagne d'une quête de liberté de création, liberté formelle infinie qui donne son nom au label **infinita**.



Luna 2610



Onde H01



Luna Tie

JEAN-MARIE LE GOFF

STAND
11



Verrier Contemporain

FONDEUR VERRIER

CONTACT

L'ATELIER 120
120, ROUTE DÉPARTEMENTALE
07260 JOYEUSE
06 72 89 41 16
jeanmarie.legoff@yahoo.fr
www.legoff-verrier.fr



Verrier contemporain

Pièces uniques, petites séries et créations sur mesure...

Au travers de collections de pâtes de verre, Jean-Marie explore le monde du vivant : humain, animal mais aussi végétal ...

Souvent frontal mais toujours sensible, il amène le spectateur à approcher la matière, à reconnecter ses sens.

Proposant des associations de matériaux bousculant les codes, il utilise le verre comme matière brute, et n'hésite pas à l'associer à du bois brûlé ou de l'os pour créer des contrastes et interpeler.



Moon #4
Pâte de verre

Moon #3
Pâte de verre



VINCENT BALAS

STAND
12

CÉRAMISTE

CONTACT

1123, QUARTIER RÉCHAUSSIER
13570 BARBENTANE
06 20 64 58 70
vincent@vbalas.fr
www.vbalas.fr



Mon travail tourne autour de la représentation de l'animal, imprégnée de l'enfance et de la tendresse, de la stylisation des cultures anciennes, du dépouillement de l'art moderne. Toutes ces formes se mêlent dans la terre que je travaille.

Je fais des sculptures, des lampes, des masques... au moyen de faïence, grès, porcelaine, verre...



PAULINE FAURE

STAND
13

SCULPTURES DE PAPIER

CONTACT

60, ROUTE DU POLYGONE
67100 STRASBOURG
06 98 45 39 91
contact@paulinefaure.fr
<https://paulinefaure.fr>



Pilier Aurifère



« Sculptures uniques en papier, conçues, découpées et collées minutieusement à la main.

Inspirées par l'esthétique des cabinets de curiosités, elles explorent plusieurs univers : les animaux, les insectes, les végétaux, le monde marin... Dans mon travail, je sculpte et représente le vivant. J'explore différents mondes et leurs habitants et tente de sublimer les formes et les couleurs de la nature afin de sensibiliser à sa beauté et à sa richesse infinie. Pour amener encore à l'émotion et à l'étonnement, j'ai choisi de travailler un matériau commun et d'ainsi lui donner une dimension extraordinaire : le papier.

La fragilité du matériau, sa finesse, nous rappellent qu'il faut traiter les créatures et les écosystèmes avec une grande précaution. Parler d'une nature – dont nous nous sommes aujourd'hui trop éloignés – avec des morceaux de papier – ce matériau qui nous est infiniment proche dans la vie quotidienne – dit déjà quelque chose de la réconciliation que nous devons opérer avec la nature qui nous entoure.

Fascinée par les particularités du papier, à la fois fragile et solide, j'aime ce parallèle avec la nature qui nous entoure. Sculpter le vivant avec ce matériau est une source d'expérimentations et de découvertes infinie.



Rouge Georges



Douce Yoko

ATELIER EVRARD

STAND
14



CÉRAMISTE

CONTACT

5, CHEMIN DU MONT FLEURI
06600 ANTIBES
06 76 95 17 28
evrard.projects@gmail.com
www.atelierevrard.fr



Retour en force de cet art millénaire dont les possibilités de création sont infinies pour l'architecture.

Avec des formes nouvelles et des surfaces texturées, une modernité a été apportée pour une intégration parfaite dans l'architecture d'aujourd'hui. Dans un style très expressif et contemporain, chaque pièce est réalisée avec divers procédés artisanaux dans l'atelier d'Antibes.

Après le dessin, la définition des formes et des proportions et avec la force d'un trait incisif, le grès est sculpté avec un style particulier qui sera la signature de l'artiste. Pour certaines productions, une vitalité complémentaire peut être apportée avec un émail ou un engobe. L'excellence et la limite de la technicité sont les objectifs pour exploiter tout le potentiel de la céramique, que chaque pièce soit un défi et devienne unique par nature.

L'évolution de l'atelier s'oriente vers des œuvres de grand format à fort relief pour des graphismes très expressifs qui entreront en symbiose avec votre architecture et valoriseront votre patrimoine.



MARION VANNERIE D'EXPLORATION

STAND
15

VANNERIE D'EXPLORATION

CONTACT

11, RUE LÉON FAUCHER

51100 REIMS

07 68 53 67 03

vannerie.nomade@gmail.com

www.vannerie-nomade.com



Guidée par l'instant, le mouvement et la légèreté, je tresse l'osier. Mon matériau est totalement compostable avec un faible impact écologique quant à sa production, et mon savoir-faire totalement manuel, non-mécanisable.

Formée en 2019 à la vannerie traditionnelle à l'École Nationale de Vannerie et d'Osiéiculture (Fayl-Billot, 52), j'opte ensuite pour une seconde année mettant l'accent sur les versants artistique et design de l'artisanat d'art. Après avoir exploré un grand nombre de techniques pour réaliser des paniers, quelques projets de Land Art, l'écriture d'un livre pour Rustica (Vannerie bohème), je m'éloigne peu à peu de la vannerie utilitaire. Je décide de me concentrer sur mon point de travail préféré : la tresse néolithique que je pratique déjà depuis mes débuts.

Cette technique exigeante, avec un unique geste répété à l'infini, me permet de créer en retour, une infinité de pièces uniques et singulières, à notre image. Ce sont des paysages émotionnels que j'aime rendre vivants. Ils transforment mes émotions, et nous racontent des voyages. C'est d'ailleurs ainsi que je voyage désormais. Immobile, avec ma chaise et mes outils, après une dizaine d'années à vivre entre mon camion, les bivouacs, les voyages en stop et à pied aux quatre coins de la Terre.



SERENA ILARI

STAND 16



CRÉATIONS EN PORCELAINE

CONTACT

6, RUE ISENBART
25000 BESANÇON
06 67 68 53 40

serena.ilari.porcelaines@gmail.com
www.serena-ilari.fr



Formée à l'école des Beaux-Arts en Italie, après une carrière dans la communication et la musique, je me dédie maintenant à la création d'objets en céramique situés quelque part entre le design et l'artisanat d'art, en partant de la technique du coulage telle que pratiquée à Limoges.

J'expérimente sur la porcelaine un grand nombre de techniques pour créer un monde de formes caractérisées par leur blancheur, leur apparente fragilité et leur translucidité. Ma recherche cible la production de surfaces organiques et vibrantes. Je développe ma production en équilibre entre la mise en forme de mes projets et le défi constant imposé par une matière ambitieuse, exigeante et vivante.

M'ancrant sur un savoir-faire traditionnel et développant mes propres techniques, je concentre ma production et ma créativité sur mon rapport avec cette matière résistante qui me fascine par sa douceur et sa solidité. Je réalise soit des pièces uniques, soit de petites séries que je cuis à 1320°, au four à gaz, pratique complexe qui rajoute un défi ultérieur à la bonne réussite de mes créations.



ATELIER LUDIFILE

STAND 17



FEUTRIÈRE

CONTACT

4, RUE DE LA CLOUTIERE
39290 OFFLANGES
06 25 68 13 09

contact@ludifile.com
www.ludifile.com



Une création éthique

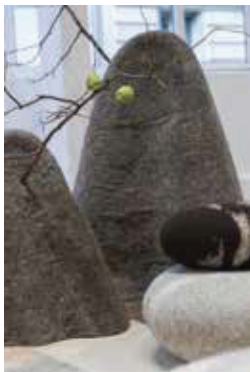
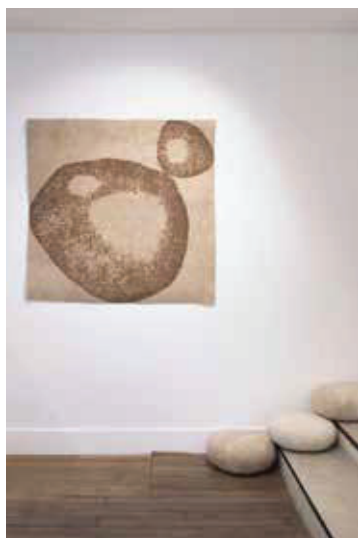
Dans sa pratique du feutre, **Ludivine Gérardin** a choisi de travailler la laine de brebis rustiques en circuit court, en vue d'une agriculture rémunératrice et dans la recherche de collaborations bienveillantes et respectueuses tant des hommes que des animaux et de la nature. Elle s'inscrit ainsi dans un réseau de passionnés : éleveurs, experts lainiers, filateurs, associations, où chacun donne le meilleur de lui-même.

Chaque création, de formes simples et inspirées par l'architecture ou la nature, valorise les caractéristiques uniques de chaque race de brebis. Une gamme chromatique harmonieuse, allant de rares blancs froids à des nuances d'écru, de gris, de beiges jusqu'aux marrons foncés est ainsi proposée.

La singularité de la rusticité

L'atelier de créations en feutre **Ludifile** est né dans un terroir de vignes et de vergers, sur une crête d'un des avant-monts du Jura. Tapis, coussins, objets de décoration durable et éthique, chaque pièce génère une atmosphère où le bien-être et la convivialité s'entremêlent harmonieusement. Les grandes pièces sont réalisées sur mesure pour s'adapter aux intérieurs avec des motifs simples, inspirés de la nature et de l'architecture.

Ludifile Atelier offre une expérience sensorielle enracinée dans les paysages ruraux, une nouvelle manière de vivre et d'être ensemble.



STUDIO TILKO

STAND
18

tilko

CRÉATRICE
TEXTILE &
BIJOUTIÈRE

CONTACT

6, RUE DE LA MAIRIE
88600 CHAMP LE DUC
06 80 20 05 73
tilko.studio@gmail.com
www.tilko.fr



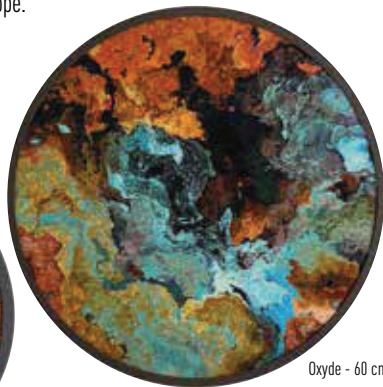
Est-ce un paysage cristallin ou une tempête figée dans la soie ? À travers le fil et la couleur, Tilko dévoile de nouvelles textures inspirées de la nature.

Tilko est une recherche artistique avec comme point de départ la récupération de chutes d'entreprises locales labellisées EPV (Entreprise du Patrimoine Vivant). Originaire des Vosges, Maïa Mentrel, la créatrice de Tilko, a d'abord noué un partenariat avec la Maison Garnier-Thiebaut pour récupérer les fins de bobines de coton, puis plus récemment avec Au Ver à Soie pour récupérer les écheveaux de teinture de soie.

La sérénipité est le maître-mot de son processus créatif. Elle se laisse surprendre par les propriétés des matières récupérées, qui la fascinent et la façonnent. Elle a développé des techniques inédites qui lui permettent de créer du velours aux motifs colorés et organiques, ainsi que des pièces murales en fils compressés. La couleur occupe une place centrale dans son travail. Maïa expérimente avec les contrastes, ose des mélanges complexes, et la finesse des fils permet d'apprécier la composition tant de près que de loin. Chaque fragment de fil devient un pigment coloré et l'ensemble, une pièce entre l'abstrait et le figuratif. Les formes et les couleurs évoquent des éléments organiques et minéraux, sans que l'on puisse déterminer si l'on observe une scène vue du ciel ou un détail observé au microscope.



Bauxite - 30 cm



Oxyde - 60 cm

KAREN CTORZA

STAND
19



ARTISTE CÉRAMISTE

CONTACT

10, RUE DE LA MAIRIE
06560 VALBONNE
06 11 89 50 50

karen.ctorza@gmail.com

 karenctorza_ceramics



SCULPTURES DE LUMIÈRE

Dans son Atelier Galerie niché au cœur du village de Valbonne, La céramiste Karen Ctorza façonne ses céramiques murales et sculpturales au design épuré, résolument contemporain.

Architectes et amateurs éclairés sollicitent ses créations sur mesure dont les lignes jouent subtilement avec la lumière. Une signature céramique reconnue, tournée vers le Sud et la Méditerranée, que l'on retrouve dans de superbes villas contemporaines et Yacht en France et à l'international. À découvrir...



HILO

STAND
20



MOBILIER

CONTACT

+377 97 97 50 20

hello@hilo.mc

www.hilo.mc

@hilo.design



Hilo est une marque de mobilier innovant qui révolutionne l'aménagement intérieur avec un système modulable et breveté.

Au cœur du concept Hilo : une barre en aluminium haut de gamme, proposée en trois finitions élégantes (or, basalte, noir), qui s'installe sans perçage ni outils. Associé à un bloc de fixation breveté, ce système permet d'ajouter des modules pour créer des étagères, des penderies, et bien plus encore.

Pensé pour offrir des solutions sur mesure, Hilo s'adapte à tous les espaces – dressing, bureau, cuisine ou encore salon – en combinant fonctionnalité et esthétisme.

Avec Hilo, chaque détail est conçu pour allier design minimaliste, praticité et liberté d'agencement infinie.



Lucie Briffaut HIKARI

STAND 21

BRODEUSE D'ART

CONTACT

16, RUE DE WOLFISHEIM
67200 STRASBOURG
06 84 66 62 02
contact@hikaribroderie.fr
hikaribroderie.fr



Lucie Briffaut est brodeuse d'art, son atelier se situe à Strasbourg.

Elle réalise principalement des tableaux, sous le nom d'Hikari (qui signifie « lumière » en japonais).

Elle s'intéresse notamment à la physique cosmologique, à son interprétation philosophique et esthétique. Elle est fascinée par l'infiniment petit et l'infiniment grand, des particules élémentaires à la profondeur de l'Univers, en passant par l'étude des phénomènes stellaires et astronomiques.

Un peu comme en calligraphie, elle voit la broderie comme une forme d'écriture, un langage. C'est pour elle un moyen de raconter une histoire qui resterait toutefois libre d'interprétation. Les formes et motifs qu'elle crée constituent des mots, des idéogrammes qui, assemblés ensemble, stimulent la sensibilité du regardeur, tout en ayant un aspect apaisant, appelant simplement la contemplation et le rêve.

Elle aime s'amuser avec les nuances de textures, qu'elles soient mates, brillantes, facettées...elle joue avec les différentes tailles des perles pour donner un effet de profondeur, accrocher, repousser, créer de la lumière, toujours dans un esprit de délicatesse et de simplicité.

Iridophore (Détail)



Cazimi

Sentier



© Yves Hérité

EXPOSANT

GIANBATTISTA FERRAGLIO

STAND
22

CÉRAMISTE

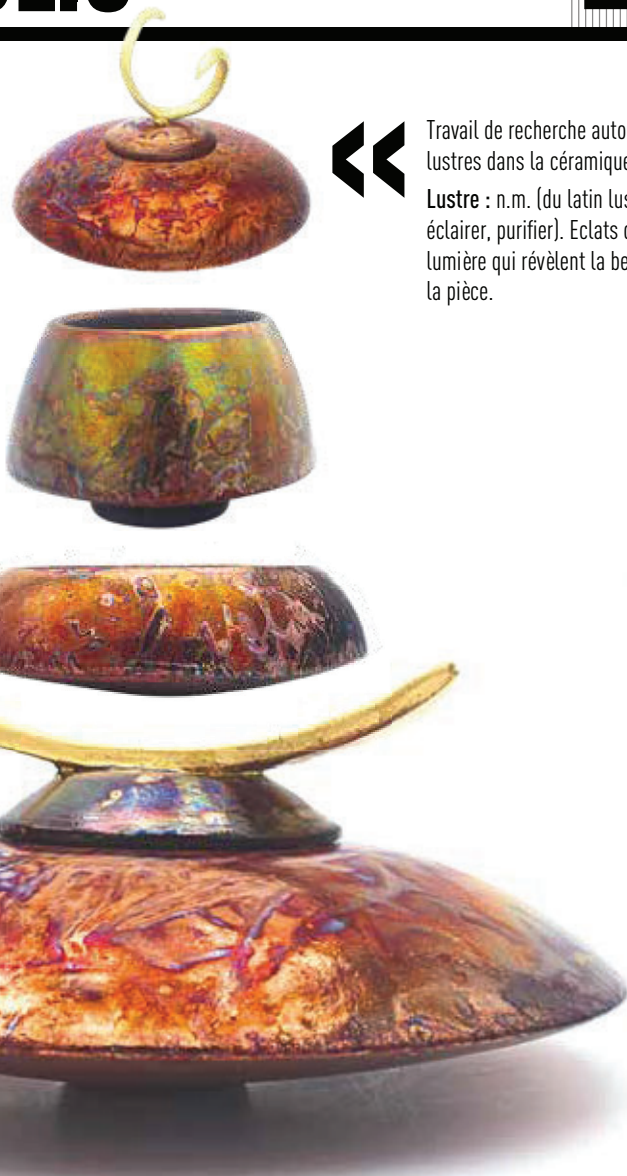
CONTACT

10, RUE SAINT MICHEL
56220 ROCHEFORT EN TERRE

06 62 46 32 30

jb.ferraglio@gmail.com

www.ferraglio-ceramique.fr



Travail de recherche autour des lustres dans la céramique.

Lustre : n.m. (du latin lustrare, éclairer, purifier). Eclats de lumière qui révèlent la beauté de la pièce.

MAGNY CARVALHO

MAGNY
CARVALHO

& VERONILO



STAND 23

VERRERIE D'ART ET TENTURES

CONTACT

SYLVAIN MAGNY &
VÉRONIQUE CARVALHO

1, RUE DU COUVENT
66200 ELNE
04 68 22 85 79
06 60 23 83 16

contact@magny.eu
veronilo@free.fr
www.magny.eu



Magny Carvalho, c'est avant tout une collaboration créative et artistique entre Sylvain Magny, souffleur de verre à la canne et Véronique Carvalho, peintre et verrière au chalumeau.

Installés dans les Pyrénées Orientales, depuis 2001, ils sont spécialisés dans la création de luminaires en verre soufflé. Ensemble ils réalisent des collections sur mesure telles que les fameuses lampes «Bilboquet» et «Diabolo». Les suspensions «BuBBle» ou les lustres «Ice Memory» au verre sablé et craquelé comme de la glace.

Ils aspirent à créer des atmosphères poétiques. Une mise en valeur des espaces par la lumière en créant des ambiances chaleureuses, apaisantes, stimulantes, propices à la rêverie et à l'évasion.

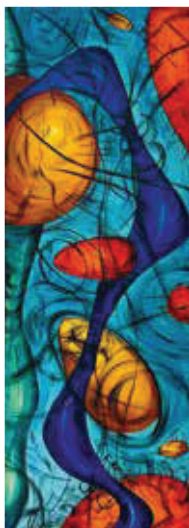
VeronilO est une artiste peintre et une créatrice de luminaire sous son nom Véronique Carvalho. Son support de prédilection est la tarlatane, une toile de coton sur laquelle elle peint à l'acrylique un univers spatial, organique et mystérieux. Elle cherche à traduire la profondeur des sujets, renforcée par une luminosité parfois surprenante s'approchant d'un vitrail contemporain. Ses couleurs, aux contrastes forts, affichent une énergie puissante, vive et dansante, traduisant le mouvement de la matière et des éléments.



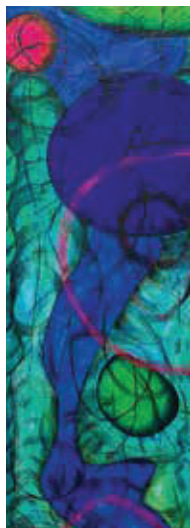
Lampes Bilboquet,
Moony et Bulles Froissées

Lampe
Bilboquet

Orange Moons - Tenture 150 x 50 cm



Hypsony - Tenture 200 x 55 cm



LA FÔRÊT IMAGINAIRE



STAND
24



LA FORÊT IMAGINAIRE

SCULPTEUR

CONTACT

GEOFFREY GABRIEL

75, AVENUE DE STALINGRAD

13200 ARLES

07 68 42 61 65

laforetimaginaire@yahoo.com

laforetimaginaire.com



Choisir une pierre, observer sa singularité, et déjà imaginer l'arbre. Ensuite la couper et la préparer pour révéler ses aspérités, ses failles, ses couleurs. Esquisser une forme puis plier, torsader, marteler, enrouler, couper, modeler le fil... et recommencer, encore et encore. Laisser les mains guider le geste et progressivement, de la racine à la feuille, l'arbre apparaît.

Mes sculptures naissent de ce dialogue entre la légèreté du fil métallique et la minéralité de la pierre naturelle. Chaque oeuvre est unique et conçue pour représenter un moment particulier de la vie d'un arbre. Mon travail est inspiré par la nature et la décoration minimaliste.

Petit à petit, se constitue La Forêt Imaginaire regroupant mes créations poétiques et délicates.



MARIE-NOËLLE RONAYETTE

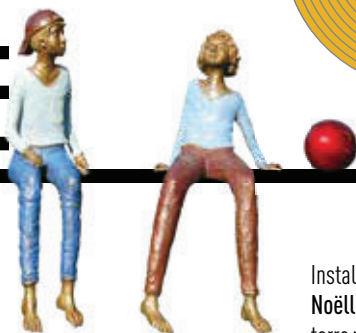
STAND
25

SCULPTEUR

CONTACT

2, RUE SAINT MARY
04300 FORCALQUIER
06 08 15 13 86

artronayette@gmail.com
www.ronayettesculpteur.com



Installée en Provence, Marie-Noëlle Ronayette sculpte la terre pour créer des personnages

qui sont édités par la suite en bronze et parfois en résine. L'édition est toujours réalisée en série limitée ou en pièces uniques.

Marie-Noëlle sculpte pour raconter des histoires : « *Mes personnages se parlent, jouent entre eux ou rêvent ...ou vous interpellent, souvent avec humour mais toujours avec poésie. Je m'évade avec eux et vous transmets un peu de cette évasion* ».

L'emploi de patines colorées ou de laques brillantes appliquées sur ses bronzes inscrit son travail dans un univers très contemporain. Elle aime aussi le mélange des matières, combinant bronze et résine dans une même sculpture. Son travail est reconnu et il est présenté en France et à l'international. Ses sculptures voyagent lors d'expositions collectives comme celles de Shanghai, Amsterdam, Zurich, Miami ou Basel. Des voyages qui, dit-elle encore, « lui donne une énergie folle ».



Le grand ballon



MÉLANIE BROGLIO



STAND
26

SCULPTRICE CÉRAMISTE

CONTACT

71, ALLÉE DES NYMPHES
83700 ST-RAPHAËL
06 88 30 57 16

melaniebroglio@gmail.com
www.melaniebroglio.com

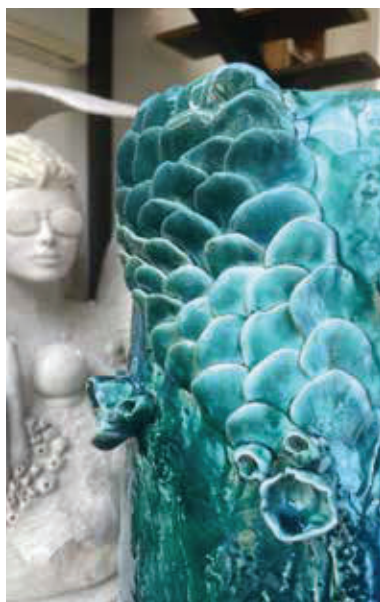


Mélanie Broglio a grandi sous le soleil méditerranéen, à l'ombre de son histoire. Ses sculptures et objets décoratifs glissent la tranquillité et le soleil dans les maisons. Dans ses grands colliers qui ornent les murs, chaque perle est sculpturale. Se mêlent le foisonnement du baroque italien, les formes végétales et organiques, des poteries antiques revisitées ou des formes plus architecturales. Il se dégage de se mélange un univers poétique.

La richesse de l'esthétique méditerranéenne, entre terre et mer se retrouve également dans ses couleurs. Son travail se décline en plusieurs lignes de créations suivant les intérieurs. Des émaux chargés bleus figurant une écume bouillonnante ou des verts brillants aux allures de forêts intérieures. Mais aussi des couleurs mates poudrées vibrantes ou encore une terre non recouverte, qu'elle laisse parler comme la « Terracotta ».



Boîte à bijoux



PETITES SÉRIES ENTRE ILLUMINÉES

STAND
27



CRÉATRICE DE LUMINAIRES

CONTACT

723, CH. DE CHAMP JAILLET
38190 BERNIN

06 84 21 94 42

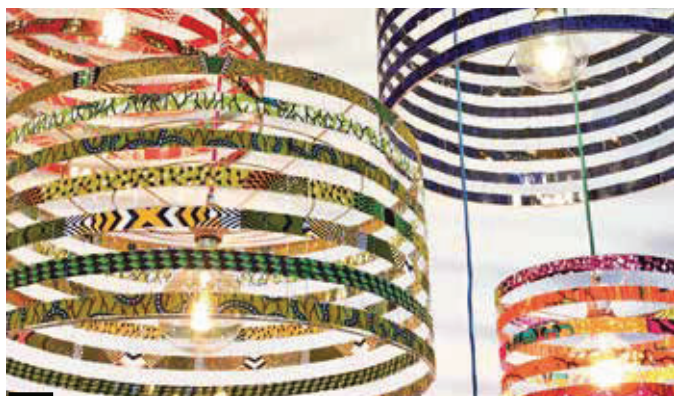
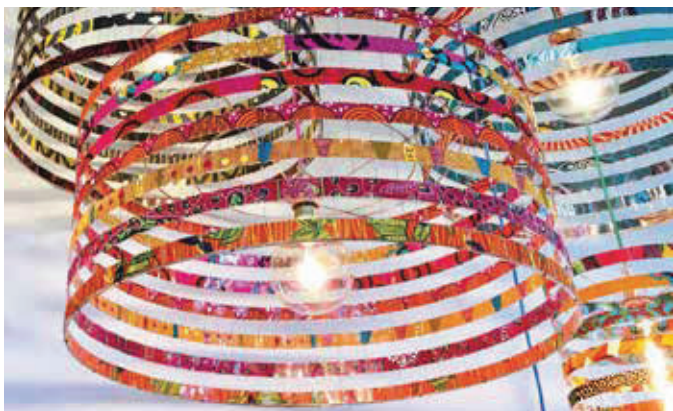
steph.calemard@wanadoo.fr
www.petites-series-entre-illuminees.com



Depuis toujours, **Stéphanie Calemard** exerce ses talents d'artiste, à travers le dessin pour le textile, le graphisme et l'illustration, le design et bien sûr, la peinture.

C'est ainsi que sont nées les MEGAWAX, luminaires ultra légers en rayures de WAX (tissu africain) tissées dans du grillage cuivré.

Mais aussi, la FAMILY WAX, galerie de portraits pittoresques en peinture.



ATELIER LES MAINS SUR TERRE

STAND
28

CÉRAMISTE

CONTACT

1, RUE DE VERDUN
38640 CLAIX
06 88 30 30 28

atelier.lesmainssurterre@gmail.com
atelierlesmainssurterre.com



Porcelaines poétiques, façonnées avec le cœur, pour adoucir votre quotidien. Je crée des pièces uniques en porcelaine, décoratives et utilitaires, sous forme de collections.

Pour mes décors, j'utilise la technique de transfert d'images. J'applique un ou des visuels, comme une décalcomanie, sur porcelaine crue. Ce procédé me permet de créer un univers onirique complexe, qui m'est propre. Je travaille à partir de photos que je réalise et/ou d'illustrations très anciennes. Je les remanie beaucoup, avant de trouver la composition qui me fasse vibrer.

Grand plat
Aube



Coupes Fleur



Lampe Libellule



Assiettes oiseau

MARJOO

STAND
29



**ARTISTE
PLASTICIEN
CÉRAMISTE**

CONTACT

3, AVENUE DE LA GARE
09100 SAINT AMADOU

06 81 18 42 93

marjoocontact@icloud.com

www.marjoo.com



Inspirée par les grands courants artistiques du début du XX^e siècle et par les recherches liées à l'art cinétique, **Marjoo** développe un univers où formes, couleurs et volumes s'entrelacent pour créer des œuvres vibrantes et dynamiques. Son parcours artistique débute par la peinture et le grès, enrichie d'éléments en bois, afin d'explorer l'équilibre entre géométrie et harmonie chromatique. Cette première étape marque sa quête d'un lien profond entre mouvement et matière.

Aujourd'hui, elle fusionne ces techniques pour réaliser des créations en bois où architecture et mouvement s'entrelacent. Les pièces en bois, donnent naissance à des univers géométriques uniques, chacun capable de susciter une émotion singulière chez le spectateur.

Le mouvement, qu'il soit visuel ou symbolique, est au cœur de son travail. Ses œuvres semblent vibrer, oscillant entre équilibre et déséquilibre, attirant le regard et l'âme dans une danse subtile. Chaque création devient une invitation à explorer la relation entre stabilité et dynamisme, entre la matière brute et l'élan artistique.

Dans cette démarche, sa collaboration avec **Yann Masseyeff** sur des œuvres en grès a représenté une étape significative. Ensemble, ils ont exploré les potentialités du matériau, fusionnant leurs approches respectives pour donner naissance à des créations inédites. Leurs pièces conjuguent la maîtrise des volumes et des textures, jouant sur les contrastes entre courbes et lignes, entre force brute et finesse artistique.

Depuis 2017, Marjoo a présenté son travail dans des expositions collectives et individuelles, ainsi que dans des galeries à Paris, Nantes, Toulouse, Monaco et Hyères.

Ses créations, fruit de plusieurs années de recherche et de passion, incarnent une quête constante d'un art en mouvement, où le dialogue entre les matériaux, les formes et les émotions prend tout son sens.



STUDIO LA LANGUOCHAT

STAND
30

CRÉATRICES DE LUMINAIRES

CONTACT

16, RUE EUGÈNE MERCIER

51200 EPERNAY

06 73 18 19 22

06 82 10 87 80

contact@lalanguochat.fr

www.lalanguochat.fr



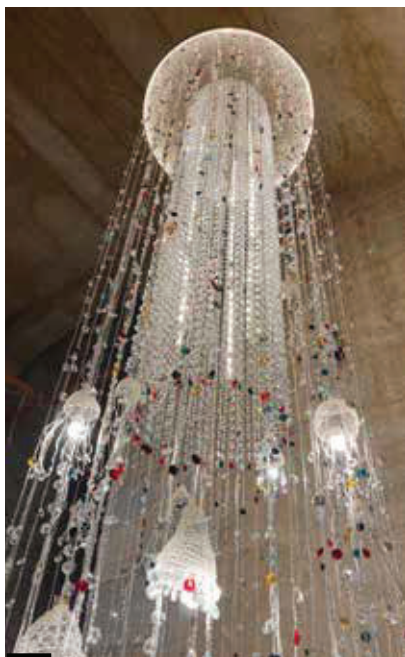
Suspension MESSODY



Les luminaires **La LanguOchat** sont méticuleusement conçus et fabriqués à la main dans notre atelier. Notre approche artistique se caractérise par la délicatesse, la poésie et la sincérité. Nous privilégions le fil métallique, qu'il soit en cuivre, argent, ou laiton.

La légèreté, la brillance et la transparence sont obtenues grâce à un délicat travail de crochet ou de tricot. De ce textile métallique, sont nées les collections ECLIPSE, LOVERS et LUMANO. La combinaison de ces éléments nous permet de vous proposer des installations originales et uniques afin de personnaliser votre espace architectural.

La création de pièces d'exception « grand format » en inox, acier et cristal complète la gamme de nos luminaires « pièces uniques », reflétant ainsi notre engagement envers l'Artisanat d'Art français.



Photos : ©Alexandre Paschewitz

EXPOSANT

MORGANE BINET



MORGANE BINET

ÉBÉNISTE

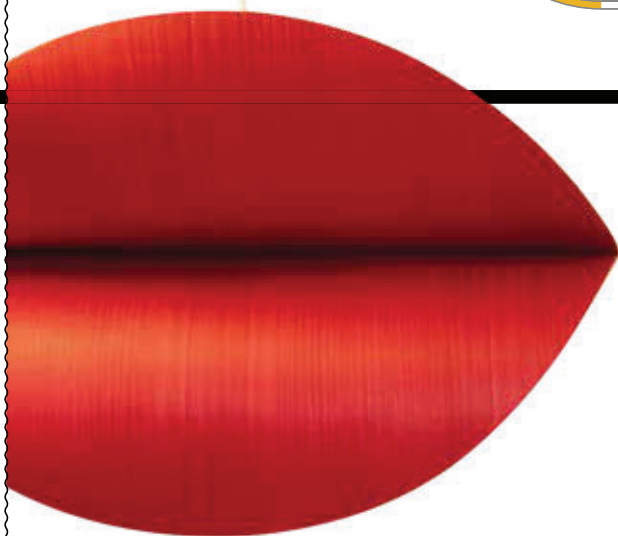
CONTACT

67, RUE DU MILLAU
44300 NANTES
06 51 76 34 88

morgane.binet@gmail.com
morganebinet.com



STAND
31



Formée au métier d'ébéniste en 2020 à l'école Boule, Paris, c'est ensuite à Nantes que j'installe mon atelier.

Je réalise des meubles et objets décoratifs aux lignes épurées et au design contemporain.

A certaines de mes réalisations s'ajoute une touche de couleur vive, par le travail du laquage, de la marqueterie ou encore par des incrustations; pour contraster avec les tons naturels du bois.

Particulièrement attirée par le travail du placage, je dirige mes recherches vers les caractéristiques "vivantes" de ce matériau. Une vision artistique et décomplexée d'un savoir-faire traditionnel.



EDMOND GUIZOL



STAND
32

ARTISTE CÉRAMISTE

CONTACT

www.ceramique-guizol.com



Edmond GUIZOL, le magicien des terres.

Le résultat du travail de céramique d'Edmond Guizol est similaire à mes yeux à la recherche obstinée d'un grand couturier. Il y a dans l'assemblage savant de ses différentes terres une étendue de délicatesse où la parcimonie des motifs, les traces de la conception et les accidents liés à la cuisson créent par la magie aléatoire du feu une œuvre d'art.

Oui Edmond Guizol est un magicien des terres.

Il s'échappe de la pesanteur de l'objet et de l'ustensile, de sa gravité. Il va au-delà dans une sphère d'apesanteur. Dans cette recherche, il ne tourne plus. Il arrête le temps, le recompose. Il conduit et éduque notre regard sur le langage d'une partition poétique qu'il maîtrise. Il nous donne un sursaut d'émotion, fait d'une musique sincère et viscérale.

Il enseme ses terres de notes et de fragrances subtiles. Sa céramique est un parfum fugace, une note qui imprime dans la chair de nos inconscients une insondable jouissance. Il y a dans l'œuvre d'Edmond Guizol une réelle légèreté, à ce miracle qui s'apparente sans aucune démagogie à ce que l'on nomme sans trop bien savoir la déterminer l'esprit de la féminité. Il déshabille la céramique pour percevoir au mieux sa richesse et l'étendue immortelle de sa beauté. Ainsi il va, tout simplement.

Vallauris. François Goalec.



ATELIER ECHOS

STAND
33

ARTISTE TEXTILE

CONTACT

MEURTHE-ET-MOSELLE
06 77 93 07 14
contact.atelierechos@gmail.com
www.atelier-echos.fr



Depuis sa création en 2021, l'Atelier Echos est nourri par une profonde admiration pour les métiers d'art et la matière. J'élabore des œuvres textiles singulières qui innovent par leurs motifs ou les matériaux employés.

Papier, métal, organza, se découpent, se fondent, se brodent, s'assemblent dans des compositions tantôt organiques tantôt géométriques, appelant toujours à la contemplation, au rêve et au voyage.

À la frontière entre métier d'art et art contemporain, je questionne par la répétition quasi obsessionnelle, notre rapport au temps, l'engagement physique et philosophique envers l'œuvre et la vulnérabilité des liens.

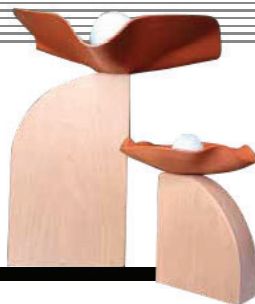
La campagne et les forêts de Lorraine, ma région natale, ainsi que les minéraux et le cosmos, sont autant d'éléments qui guident ma réflexion vers l'esthétique de ces pièces sensibles.



Photos © Anais Guéfin



FLORA SIDER



Lampes Corolle

STAND 34

ARTISAN DESIGNER

CONTACT

32, IMPASSE DU PÊCHER
42380 PÉRIGNEUX
06 21 70 87 22
contact@florasider.fr
www.florasider.fr



Dans mon atelier, l'alchimie du cuir, du bois et du laiton prend forme, tissant des objets uniques, empreints de simplicité et de poésie. Chaque pièce est une rencontre entre la nature et l'artisanat, où les lignes épurées et les courbes végétales s'assemblent avec une élégance minimaliste.

Travailler le cuir en moulage, dans une approche presque sculpturale me permet de créer des ondulations, et même une sensation de légèreté tout en conservant l'empreinte brute qui le caractérise. Le bois, noble et vivant, se marie à l'éclat chaleureux du laiton, créant une harmonie subtile entre matières et textures.

Je m'inspire de formes végétales tels que les feuilles, les branches, les fleurs ou encore les champignons et en livre mon interprétation à travers des formes simples mais puissantes.

Ces créations sont une ode à la nature, une invitation à observer la beauté dans les nuances et les détails les plus discrets. Le mariage de ces matériaux nobles, façonnés à la main, confère à chaque objet une singularité et une dimensions intemporelle.



Feuillages parchemin

Détail de
bourgeon

ADRIANA LAU

STAND 35



adriana lau
bijoux contemporains

ARTISANE BIJOUTIÈRE

CONTACT

AVENUE PAUL CÉZANNE,
LA SOLEIADO E
13500 MARTIGUES
06 59 73 87 52

adriana.lau.bijoux@gmail.com
adrianaaubijoux.ultra-book.com



Adriana crée des bijoux selon un savoir-faire artisanal depuis plus de vingt ans.

Elle découvre l'univers de la bijouterie au Pérou, son pays natal. Arrivée en France, elle perfectionne ses gestes auprès d'un artisan d'art à Paris. Elle obtient ensuite son diplôme en Arts et techniques en bijouterie et joaillerie.

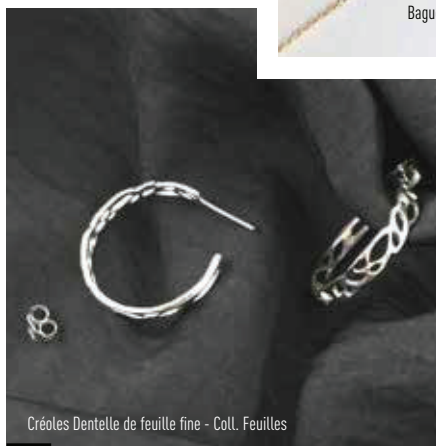
Elle s'installe à Marseille en tant qu'artisane indépendante en 2017, puis à Martigues, sa ville d'adoption.

Chaque pièce de ses collections est entièrement réalisée à la main en très petites séries ou en pièces uniques. Le matériau préféré d'Adriana est le métal. Elle le découpe, le forge, le soude pour créer des pièces intemporelles, épurées et sophistiquées. Ses collections sont faites en argent massif et en vermeil.

Adriana réalise également des pièces personnalisées sur mesure à la demande du client, en argent ou en or.



Bague 4 et collier 2 Vermeil
Coll. Boutons



Créoles Dentelle de feuille fine - Coll. Feuilles



Bracelet et Bague Martigues - Coll. Géométrie

ANA MONTOYA

STAND
36

ARTISTE

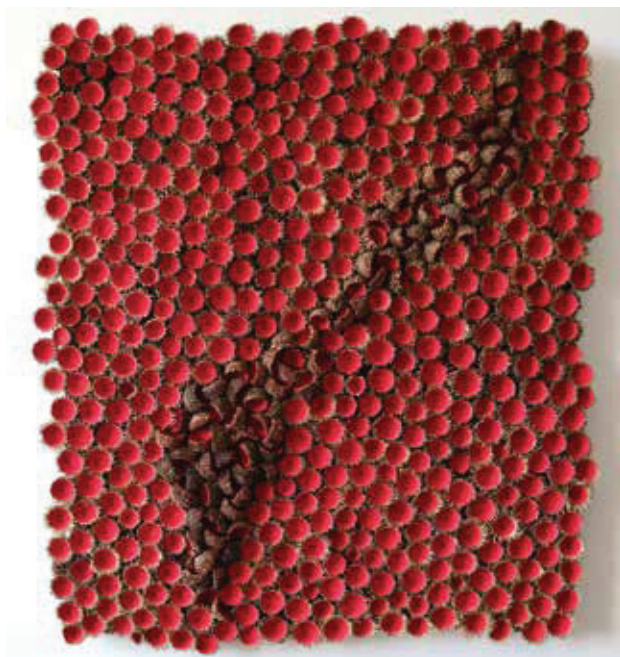
CONTACT

58, CHEMIN DU VAL DES BOIS
RES. VAL DES BOIS-BAT. C
13009 MARSEILLE
06 95 12 69 47
anamontoyach@gmail.com
<https://anamontoyachi.wixsite.com/website>

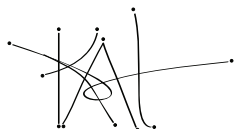


Mon travail artistique explore la transformation de matières organiques en fin de cycle naturel (coquilles d'œuf, cupules de glands, cocons de soie, squelettes d'oursins, écorces) pour révéler leur potentiel esthétique et symbolique. Ces matériaux, initialement perçus comme des déchets ou des vestiges de vie, sont réassemblés dans des tableaux texturés qui les transforment en objets d'expression intime.

Chaque tableau se construit autour de la répétition et de la variation naturelle d'un seul type de matériau, comme une mosaïque dynamique où chaque élément, unique dans sa forme et sa couleur, participe à une composition organique. Ces œuvres invitent le spectateur à explorer le dialogue entre uniformité et diversité, ordre et chaos, tout en laissant une place à l'interprétation personnelle.



CATHERINE BAILLY

**STAND
37**


**ARTISTE
FILEUSE
DE VERRE**

CONTACT

363, RUE DES VIALS
42210 SAINT ANDRÉ LE PUY
06 62 30 10 13

contact@catherinebailly.com
<https://catherinebailly.com>

 catbailly



À travers mon travail, je cherche à initier une réflexion sur la délicatesse, l'élégance et la fragilité de la nature, même dans son expression la plus courante et la plus universelle à nos yeux.

Repenser la relation que nous entretenons avec le végétal qui nous entoure, avec lequel nous tentons de renouer. Avec mes créations, plus que la reproduction fidèle du monde végétal, j'essaie avant tout de recréer une atmosphère, donner l'illusion, la sensation, l'émotion.

Coquelicots



Sous-bois



Herbes

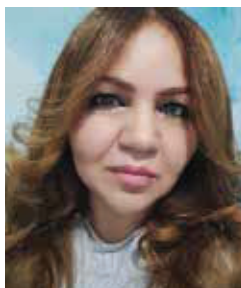




2 LES CONFÉRENCES

CONFÉRENCE

DIMANCHE 13 AVRIL } 15H00



Artisanat 4.0 et Design en Tunisie : quand l'innovation et l'IA redéfinissent la Création

Wafa Rezg Khadhraoui

Docteure en esthétiques et pratiques des arts

Wafa Rezg Khadhraoui est docteure en esthétiques et pratiques des arts, artiste plasticienne et créatrice du Self-Empowerment Art. Elle a été enseignante à l'Institut supérieur des beaux-arts de Sousse en Tunisie avant de rejoindre l'Université Côte d'Azur en tant que chercheuse, puis encadrante de stages pratiques de créativité à l'IUT de Menton. Elle a également enseigné le dessin et la peinture dans la région MENA à Sciences Po Menton.

Lors de cette conférence intitulée « Artisanat 4.0 et Design en Tunisie : quand l'innovation et l'IA redéfinissent la Création », Wafa Rezg Khadhraoui mettra en lumière la transformation des métiers d'art et du design tunisien sous l'impulsion des nouvelles technologies. À travers des exemples concrets d'initiatives et de collaborations entre artisans, designers et experts en intelligence artificielle, elle illustrera comment l'IA permet de repenser les formes, les matériaux et les processus de création.

Cette intervention abordera notamment :

- L'impact des technologies numériques et de l'IA sur l'artisanat et le design.
- Des projets tunisiens innovants alliant savoir-faire ancestral et intelligence artificielle.
- Les perspectives pour les créateurs et artisans dans un monde en pleine mutation.

Enfin, cette intervention explorera comment tradition et innovation s'entrelacent pour faire émerger de nouvelles esthétiques et pratiques créatives dans le design et l'artisanat en Tunisie.



ANTIBES
JUAN
CÔTE D'AZUR - FRANCE
LES PINS

OFFICE DE TOURISME ET DES CONGRÈS D'ANTIBES JUAN-LES-PINS Catégorie 1

Office de Tourisme d'Antibes

2 bis, rue Fontvieille
06600 ANTIBES
Tél : +33 (0)4 22 10 60 10
Fax : +33 (0)4 22 10 60 11

Office de Tourisme de Juan-les-Pins

60, chemin des Sables
06160 JUAN-LES-PINS
Tél : +33 (0)4 22 10 60 01
Fax : +33 (0)4 22 10 60 09

accueil@antibesjuanlespins.com • www.antibesjuanlespins.com

WWW.ANTIBESDESIGN-METIERSDART.COM

